

## Sistemi Informativi Territoriali

Paolo Mogorovich  
<https://mog.labcd.unipi.it/>  
paolo.mogorovich@gmail.com

Paolo Mogorovich - Sistemi Informativi Territoriali - 103-L9F - Cosa è un SIT

## Di cosa si tratta

### Il punto di vista 'spaziale'

Paolo Mogorovich - Sistemi Informativi Territoriali - 103-L9F - Cosa è un SIT

## Il punto di vista 'spaziale'

Quando noi vediamo e analizziamo il mondo che ci circonda, uno dei criteri di analisi è quello della 'spazialità' degli oggetti.

In modo più o meno consapevole noi percepiamo, di ciascun oggetto, non solo le sue caratteristiche intrinseche, ma anche

- quanto spazio occupa
- che forma ha
- dove si trova rispetto ad altri oggetti

( 'dove' : vicino, a contatto, allineato, all'interno di, ecc.)

Usiamo la spazialità delle informazioni in ogni momento:

- per scegliere un percorso in auto,
- per stimare un immobile,
- per verificare il funzionamento del cellulare,
- per valutare una situazione militare,
- nell'emergenza di una catastrofe,
- . . . . .

Paolo Mogorovich - Sistemi Informativi Territoriali - 103-L9F - Cosa è un SIT

MUR

## La potenzialità dell'informazione geografica

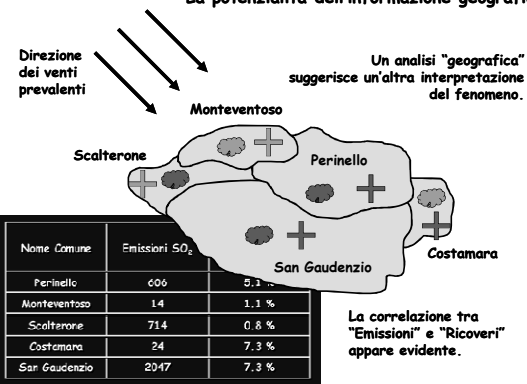
### Analisi di un fenomeno territoriale

Nome Comune	Emissioni SO <sub>2</sub>	Ricoveri per malattie respiratorie
Perinello	606	5.1 %
Monteventoso	14	1.1 %
Scalcherone	714	0.8 %
Costamara	24	7.3 %
San Gaudenzio	2047	7.3 %

Il coefficiente di correlazione tra "Emissioni" e "Ricoveri" è di 0.38. Pertanto sembra non esistere correlazione tra i due fenomeni.

Paolo Mogorovich - Sistemi Informativi Territoriali - 103-L9F - Cosa è un SIT

## La potenzialità dell'informazione geografica



Paolo Mogorovich - Sistemi Informativi Territoriali - 103-L9F - Cosa è un SIT

## I Sistemi Informativi Territoriali Incroccio di tecnologie e organizzazione

Paolo Mogorovich - Sistemi Informativi Territoriali - 103-L9F - Cosa è un SIT

MUR

**La tecnologia GIS**

La tecnologia GIS  
ha per obiettivo il trattamento  
della componente spaziale dell'informazione

**GIS vs SIT**

Un acronimo anglosassone e uno italiano  
con significati in buona parte sovrapposti

Paolo Mogorovich - Sistemi Informativi Territoriali - 103-L9F - Cosa è un SIT MLP

**Definizione di GIS**

**Geographical Information System**

A seconda del contesto si usa 'GIS' per indicare:

- Un software in grado di gestire genericamente dati georeferenziati
- Un insieme di procedure per il trattamento di dati georeferenziati
- Un'applicazione formata da software, dati e procedure finalizzata alla soluzione di un problema specifico
- Un insieme di HW, SW, procedure e competenze tematiche in grado di acquisire, gestire, elaborare e rappresentare dati georeferenziati

Ci sono SW in grado di gestire dati spaziali che non sono SW GIS, in quanto

- orientati prevalentemente al disegno e non all'analisi spaziale
- non adatti a gestire sistemi di riferimento geografici

Paolo Mogorovich - Sistemi Informativi Territoriali - 103-L9F - Cosa è un SIT MLP

**Definizione di SIT**

**Sistemi Informativi Territoriali >>**

Abbiamo a che fare con un tipo di dato relativamente nuovo.

- Le operazioni sono nuove (vicinanza, adiacenza, visibilità, ecc.)
- Esiste una radice comune tra dati indipendentemente dalla loro origine e dal loro modello

Siamo invasi da nuovi dati, spesso  
ricaduta di applicazioni in altri settori

Paolo Mogorovich - Sistemi Informativi Territoriali - 103-L9F - Cosa è un SIT MLP

**Definizione di SIT**

**Sistemi Informativi >> Territoriali**

L'informazione che vogliamo ottenere richiede la presenza dell'uomo.

I dati trattati da un elaboratore vengono controllati e interpretati dall'uomo che trasforma i dati stessi in informazione.

La presenza di competenze informatiche e soprattutto applicative si affianca alle banche dati e ai programmi di elaborazione

Paolo Mogorovich - Sistemi Informativi Territoriali - 103-L9F - Cosa è un SIT MLP

**Definizione di SIT**

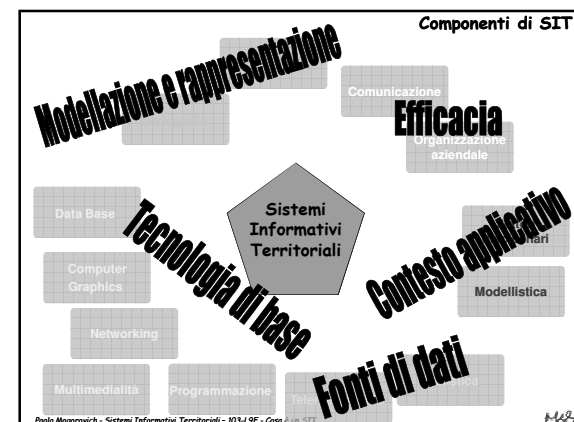
**Sistemi >> Informativi Territoriali**

Siamo in un contesto caratterizzato da una grande eterogeneità di dati e di competenze, supportato da una grande capacità, a livello tecnico, di integrare dati diversi.

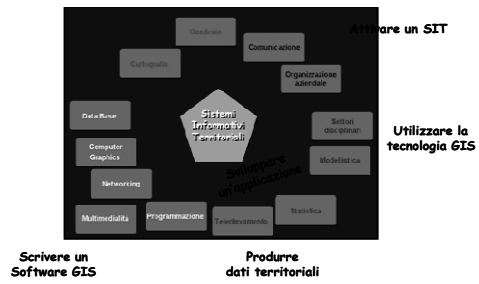
Questo contesto obbliga a pensare in una logica di partecipazione di più soggetti (persone e Istituzioni) verso un unico obiettivo.

Probabilmente mai come in questo caso le parole "Sistema" e "Interdisciplinarietà" sono state usate più a proposito!

Paolo Mogorovich - Sistemi Informativi Territoriali - 103-L9F - Cosa è un SIT MLP



### Le figure professionali di un SIT



Paolo Mogorovich - Sistemi Informativi Territoriali - 103-L9F - Caso è un SIT

h.l.p.

### Sistemi Informativi Territoriali

Paolo Mogorovich  
<https://mog.labcd.unipi.it/>  
[paolo.mogorovich@gmail.com](mailto:paolo.mogorovich@gmail.com)

Paolo Mogorovich - Sistemi Informativi Territoriali - 103-L9F - Caso è un SIT