

# Sistemi Informativi Territoriali

Paolo Mogorovich

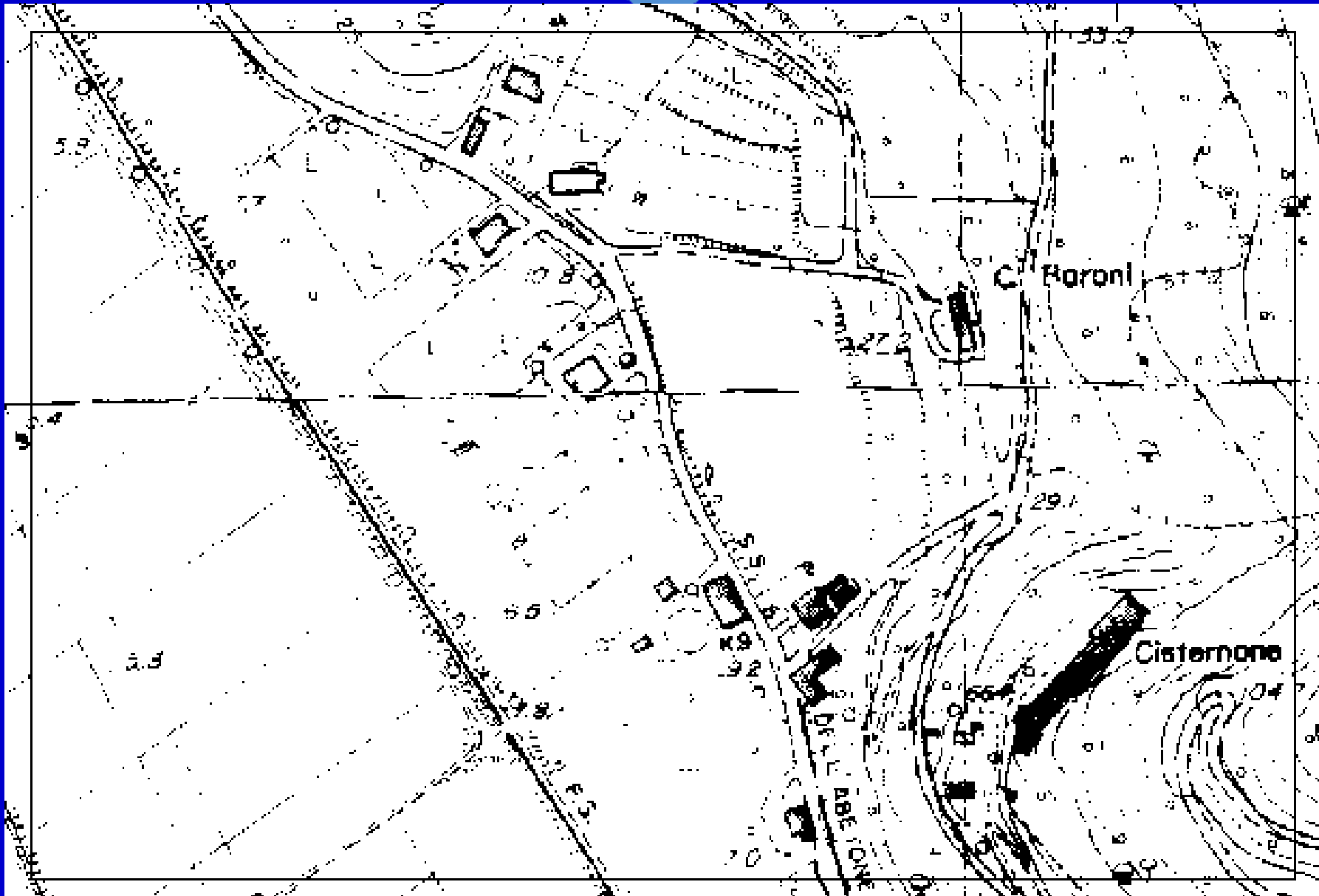
<https://mog.labcd.unipi.it/>  
[paolo.mogorovich@gmail.com](mailto:paolo.mogorovich@gmail.com)

# Cartografia e GIS

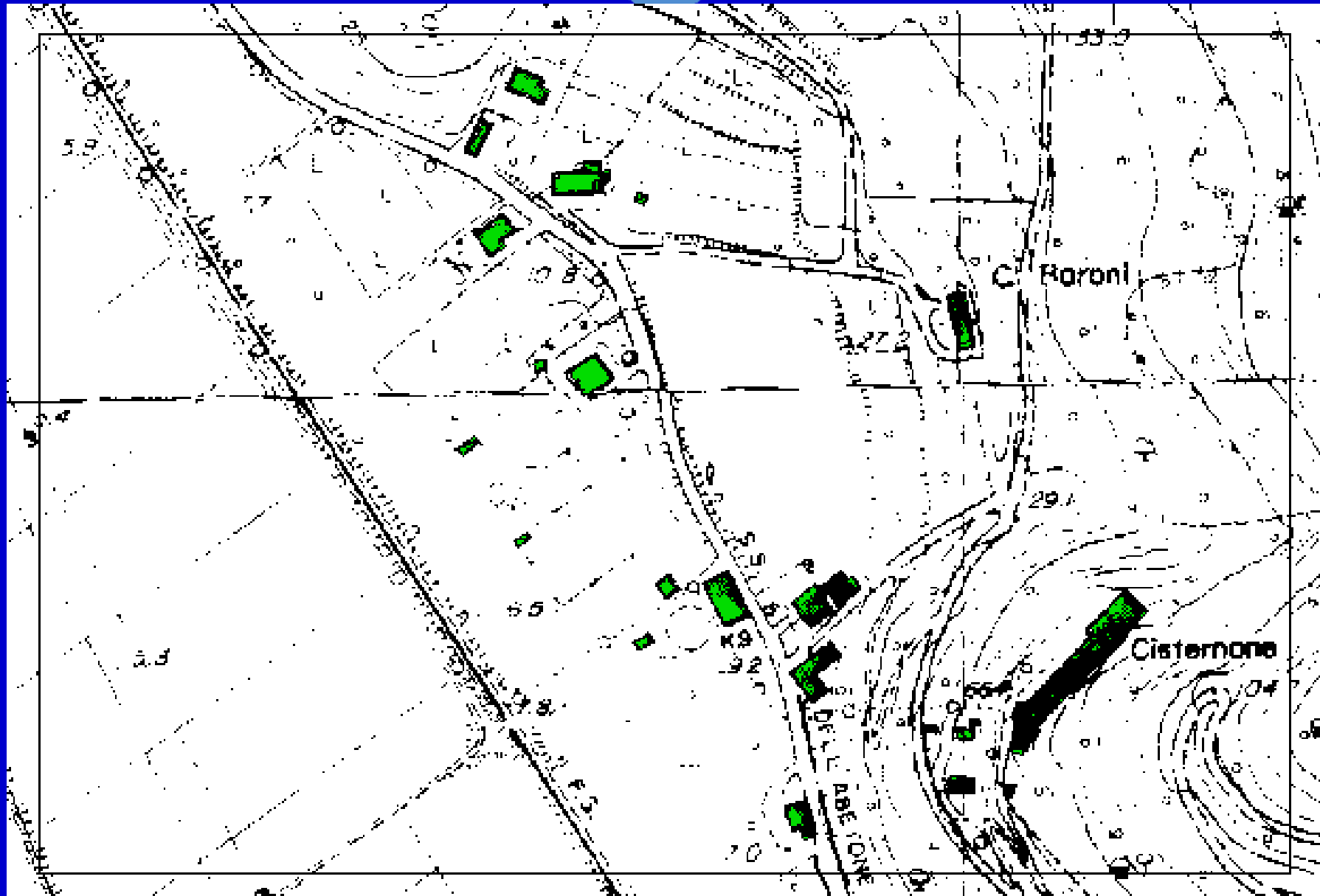
## la rappresentazione degli oggetti

## La rappresentazione degli oggetti

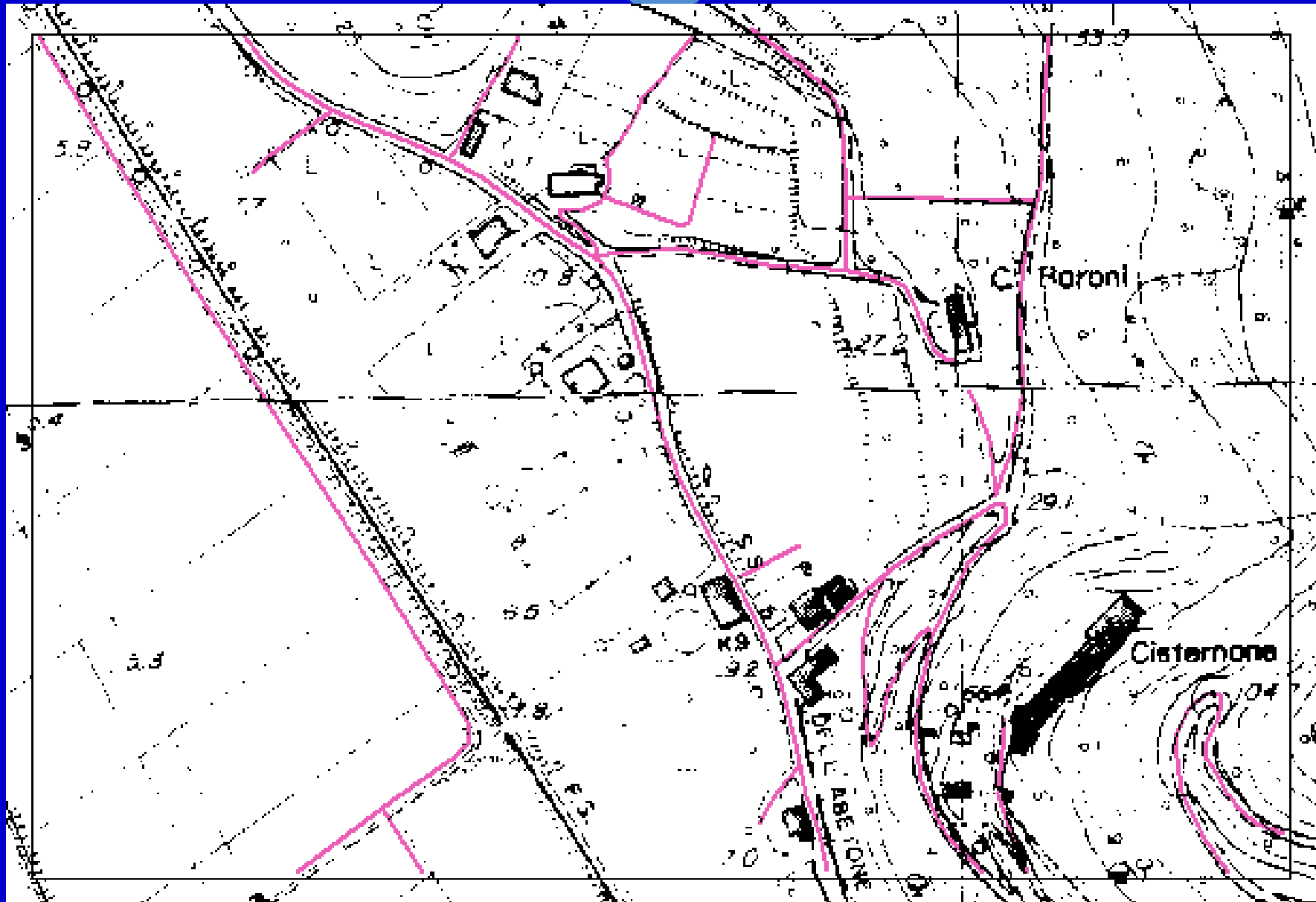
- le informazioni in una carta
- le informazioni in un DataBase



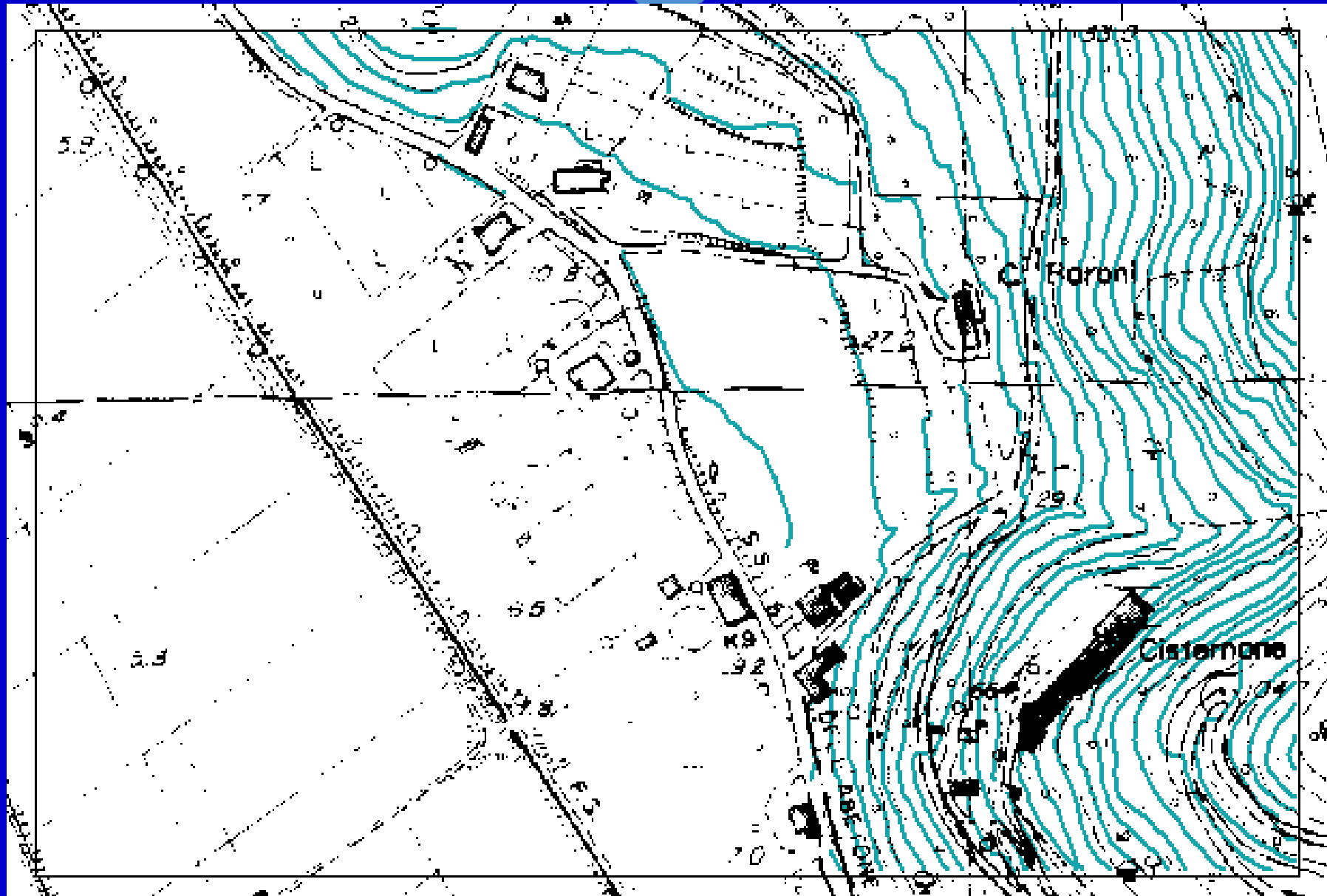
## Edifici: trasposizione senza alcun trattamento



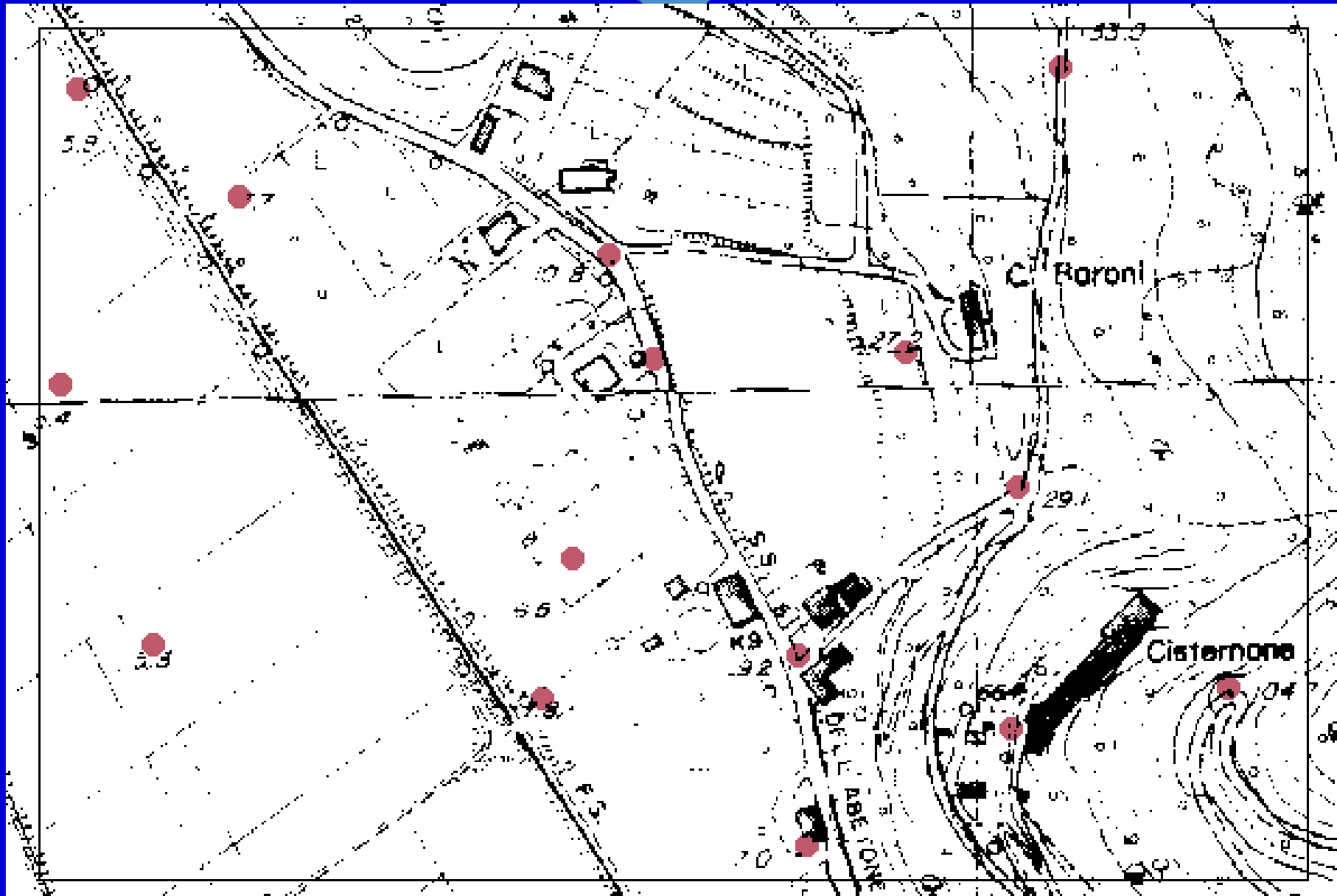
## Strade: reinterpretazione geometrica



# Curve di livello: nessuna reinterpretazione, ma quale oggetto ?

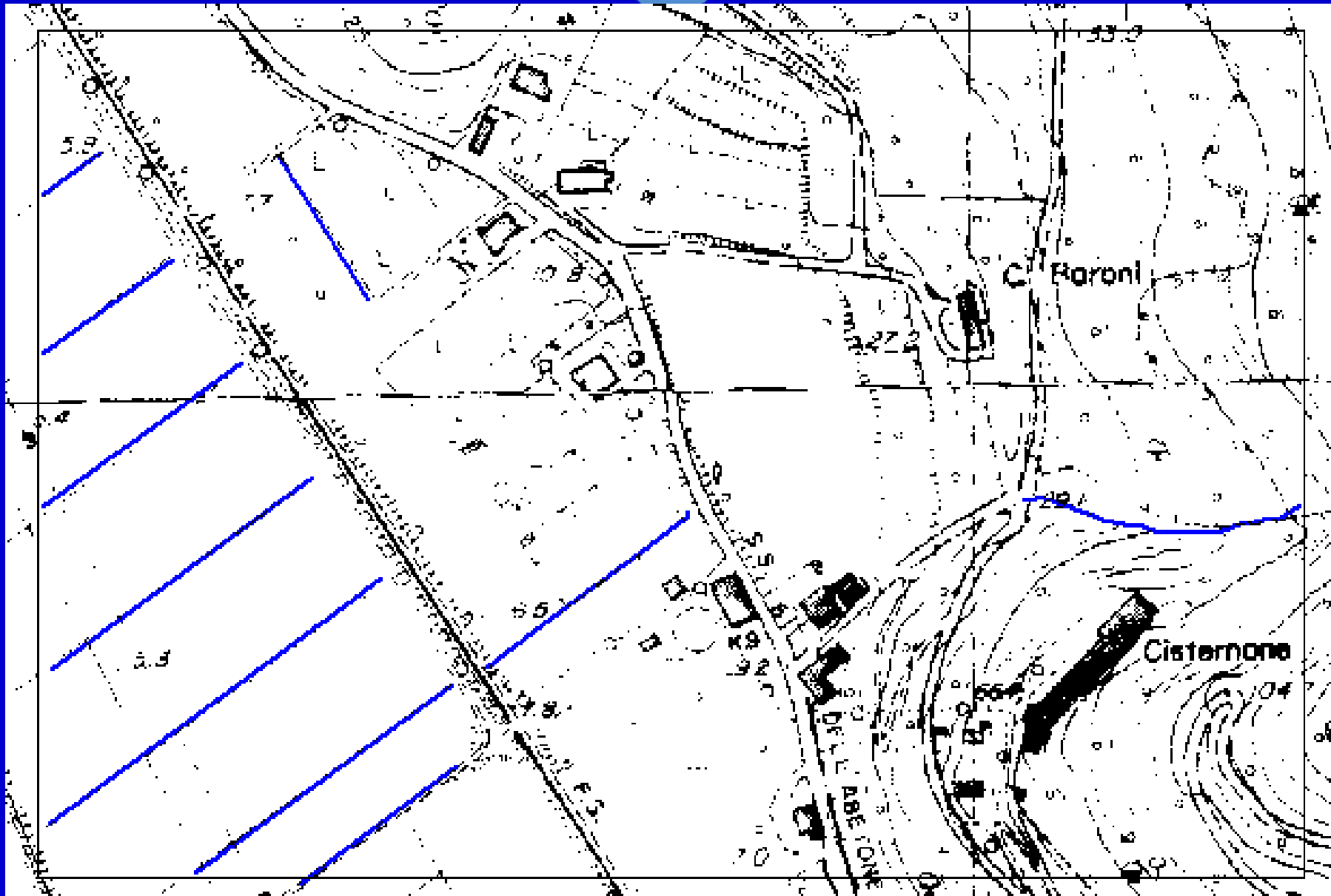


# Punti quotati: nessuna reinterpretazione, ma quale oggetto ?

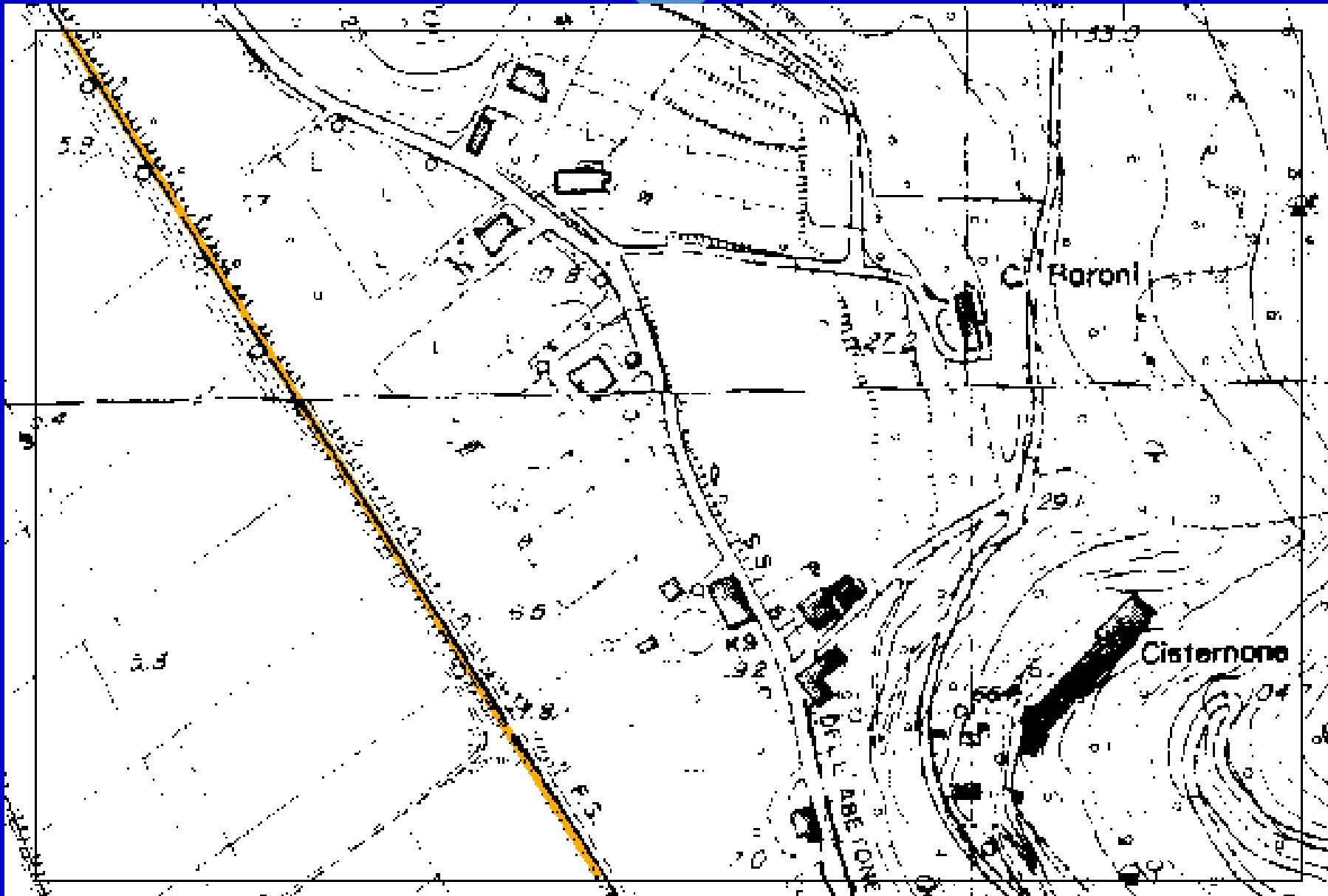




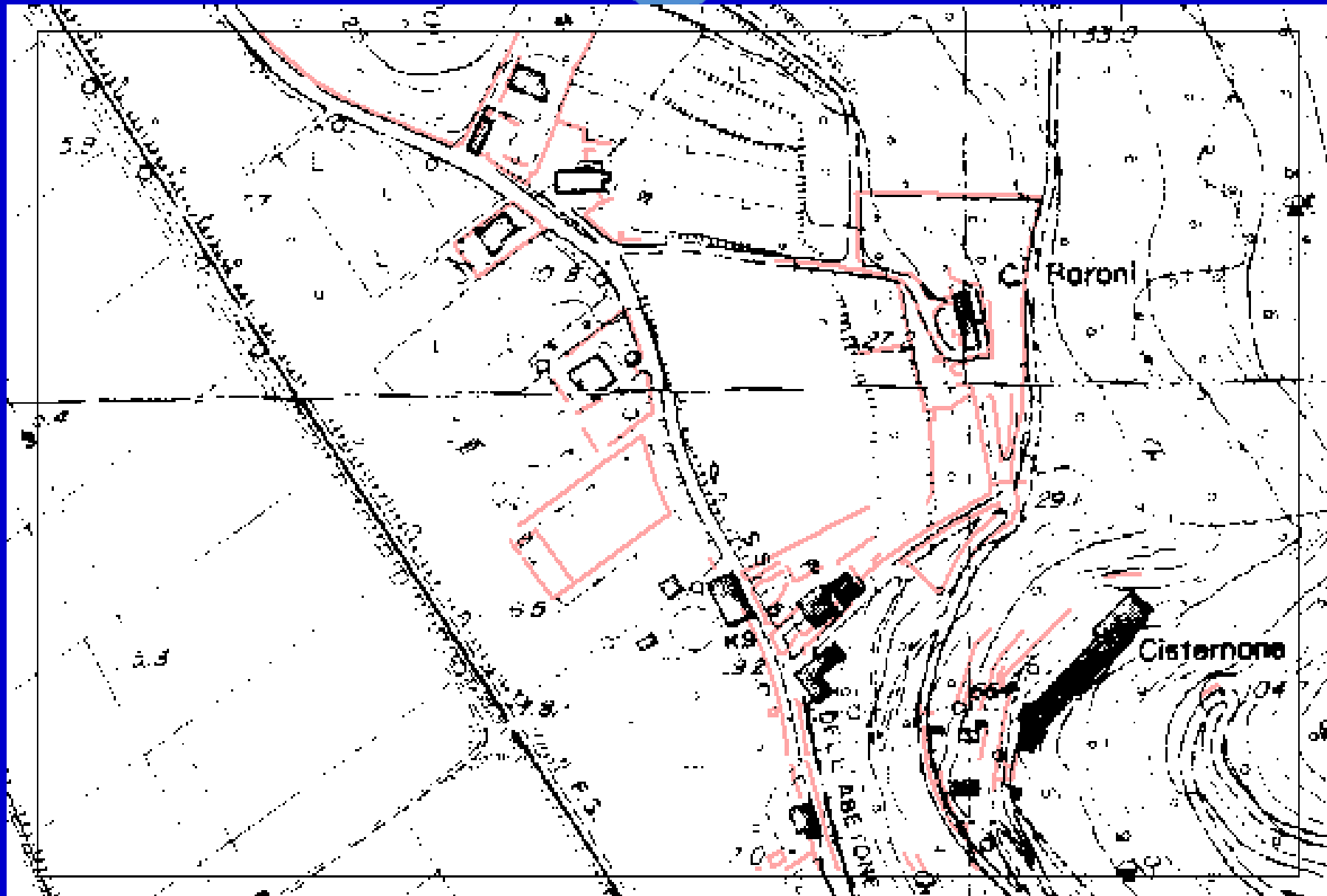
## Aste idriche: coerenza "funzionale"



## Ferrovie: nessuna reinterpretazione

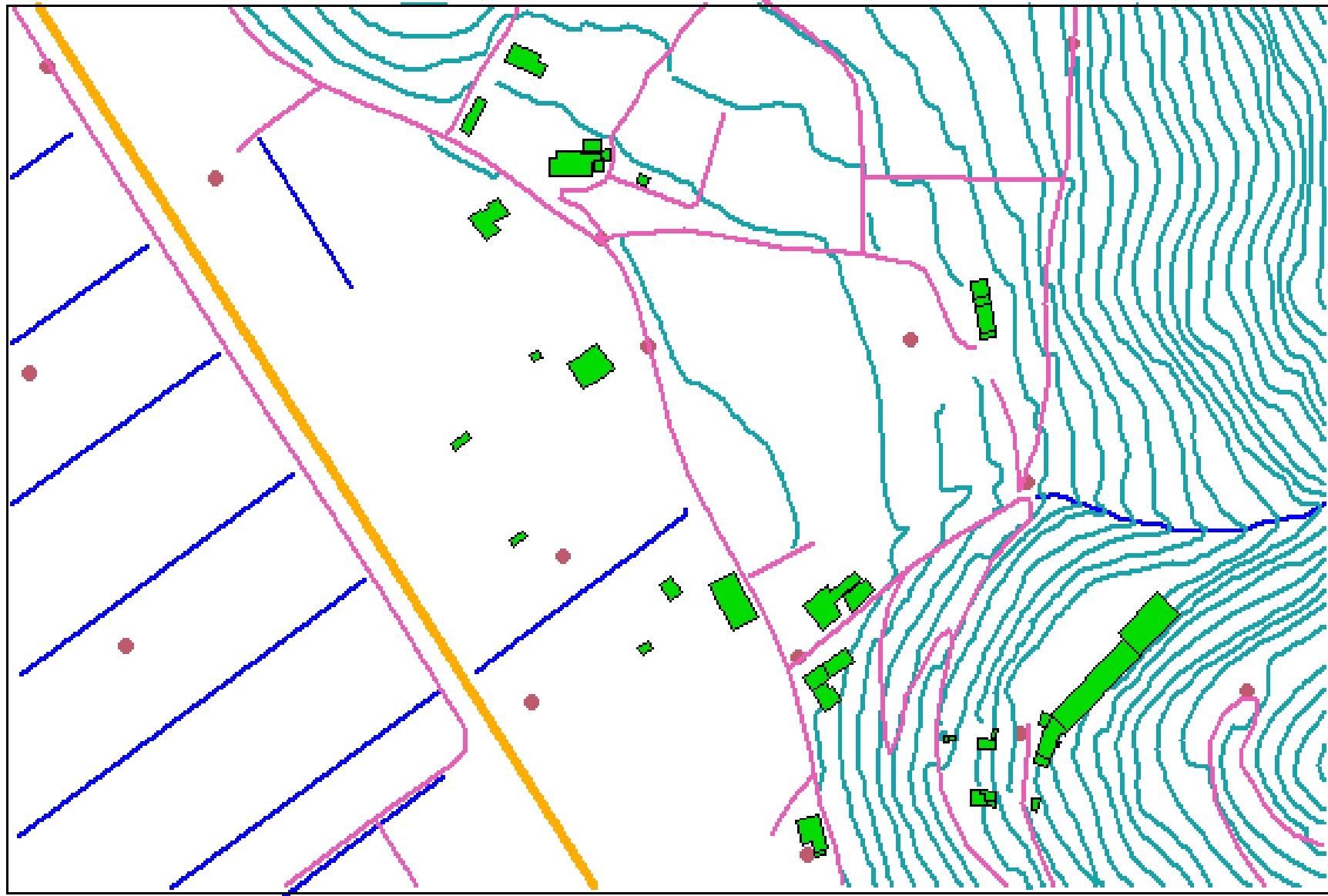


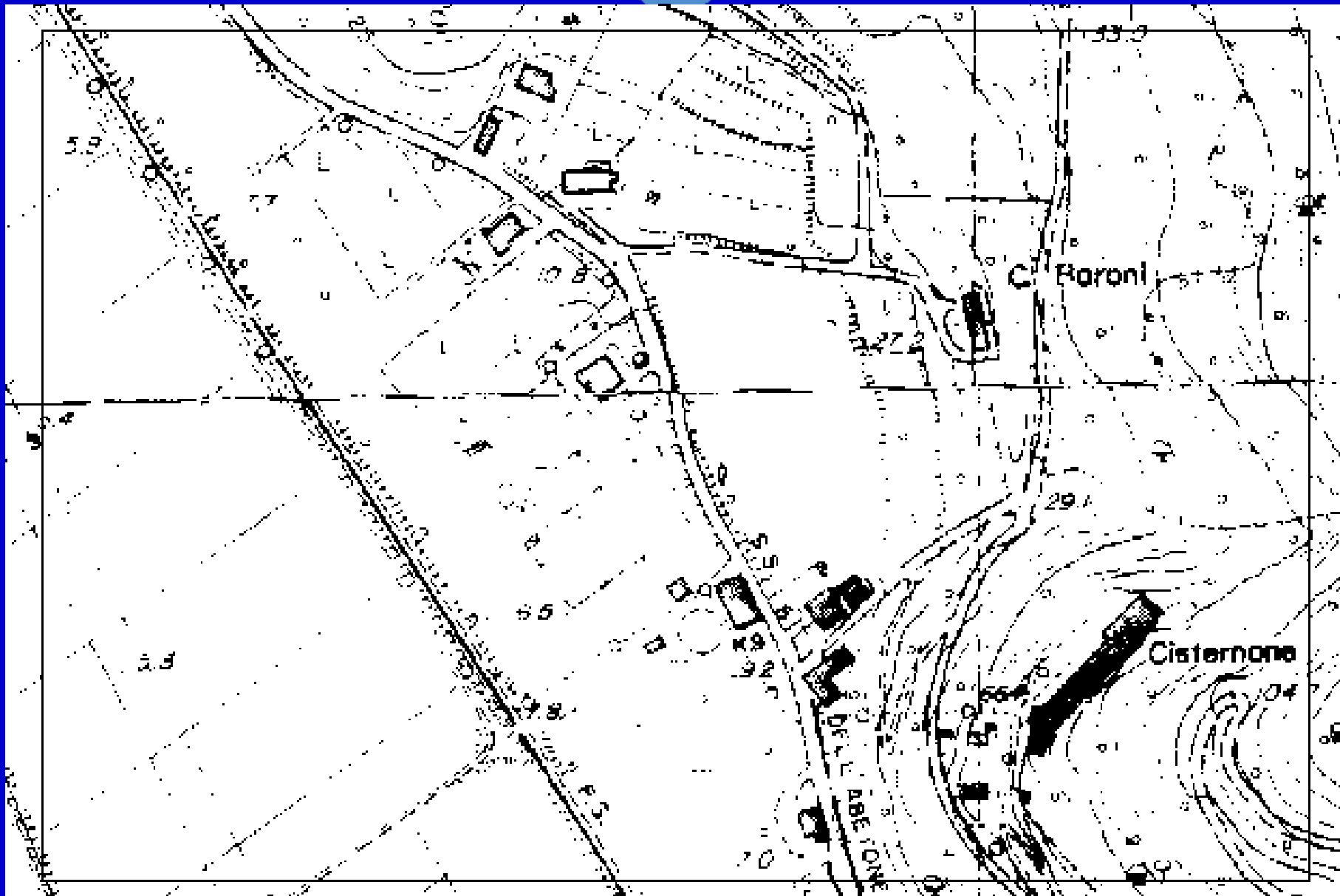
## Muretti e sostegni: per quale elaborazione ?



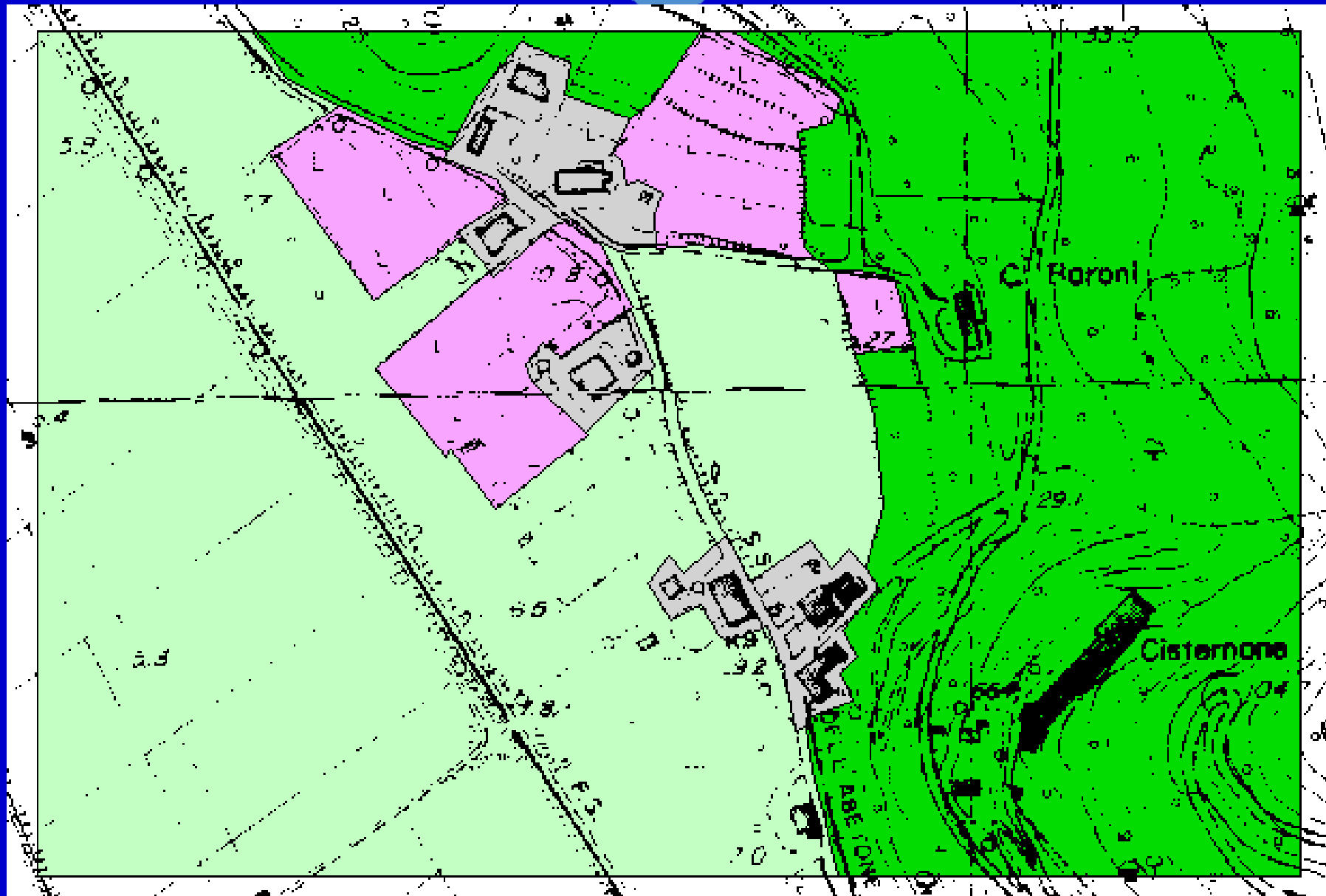
## Divisioni tra colture: oggetti o parti di oggetti ?



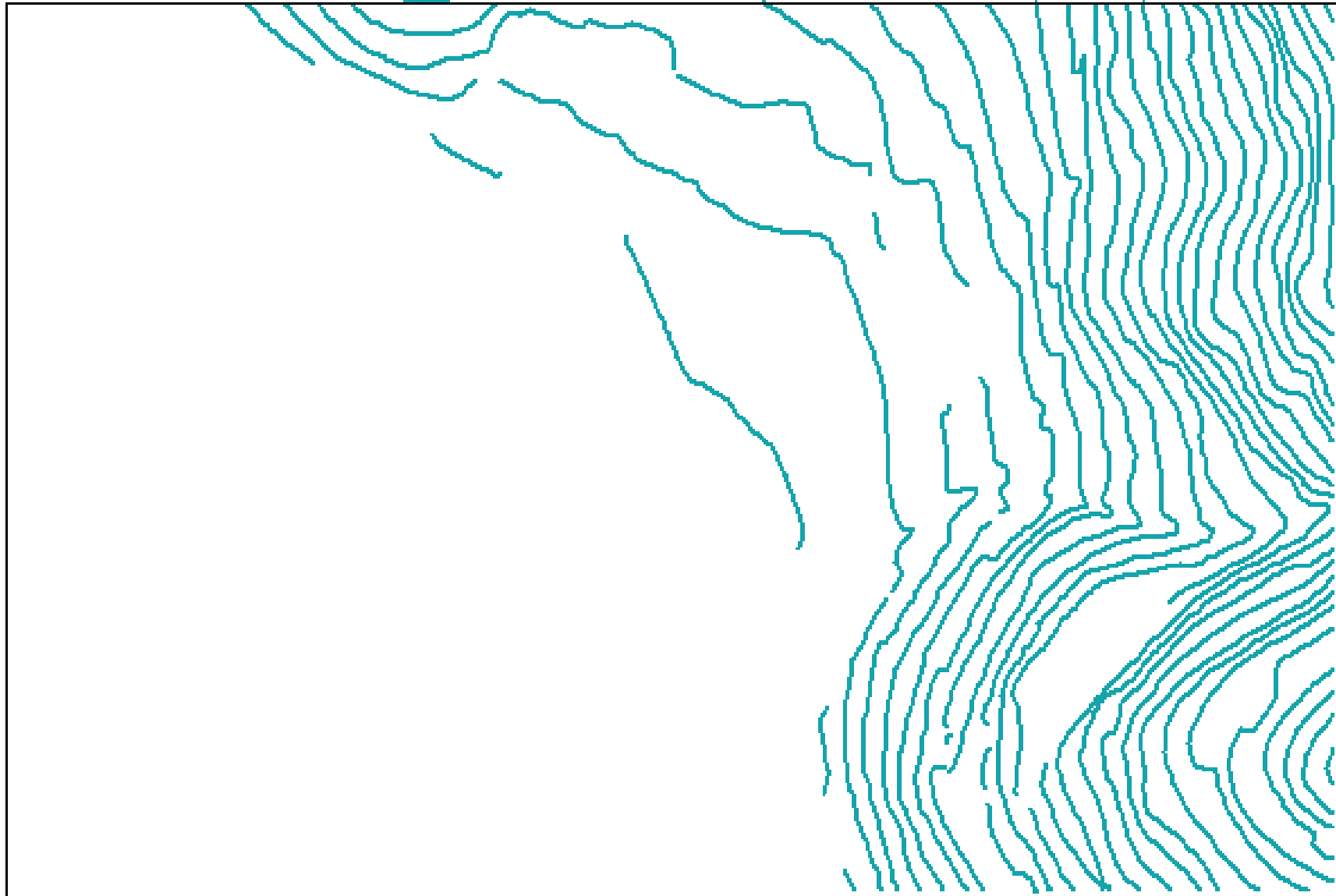




# Aree di utilizzo del suolo: analisi e definizione

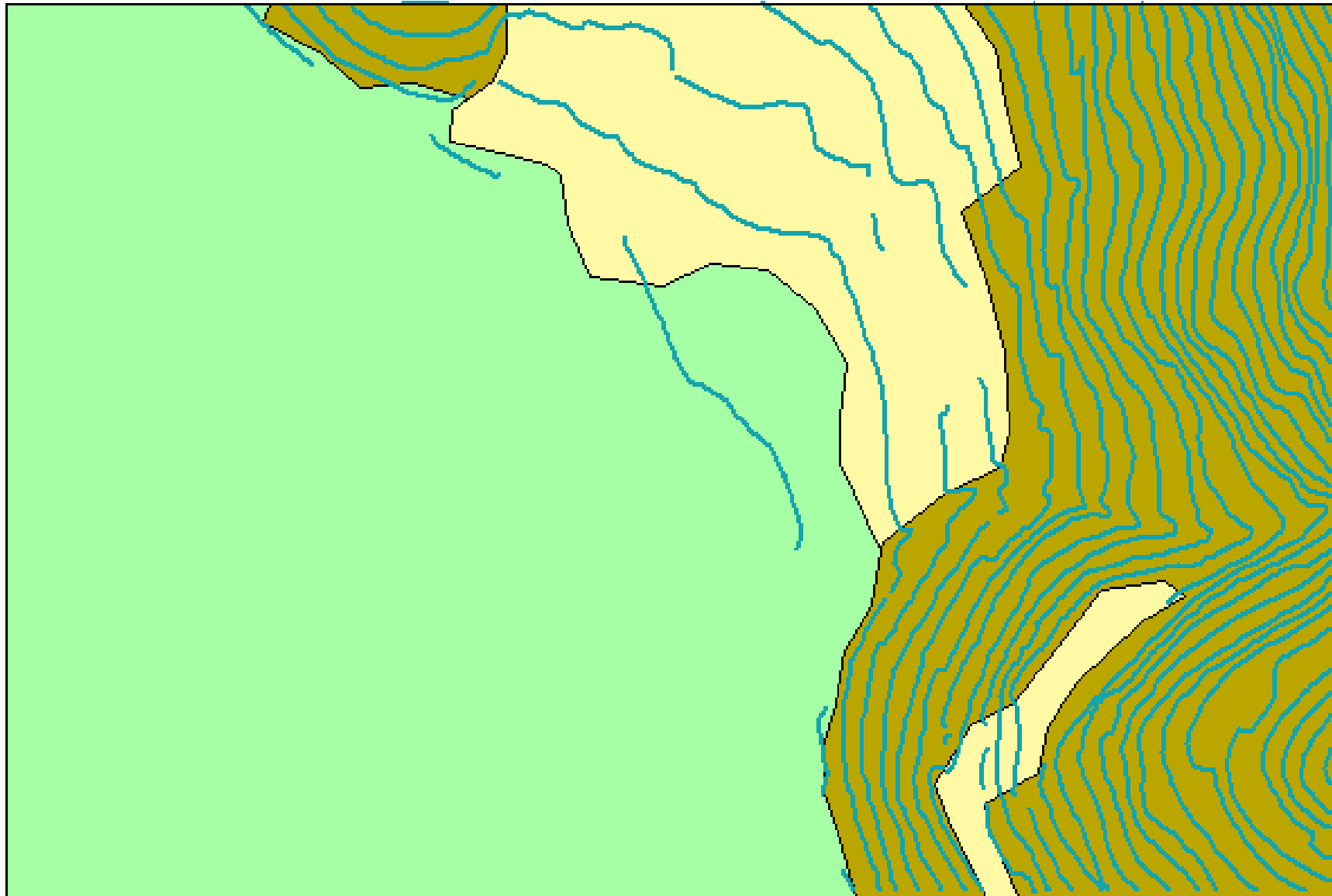


## Dalle curve di livello ...

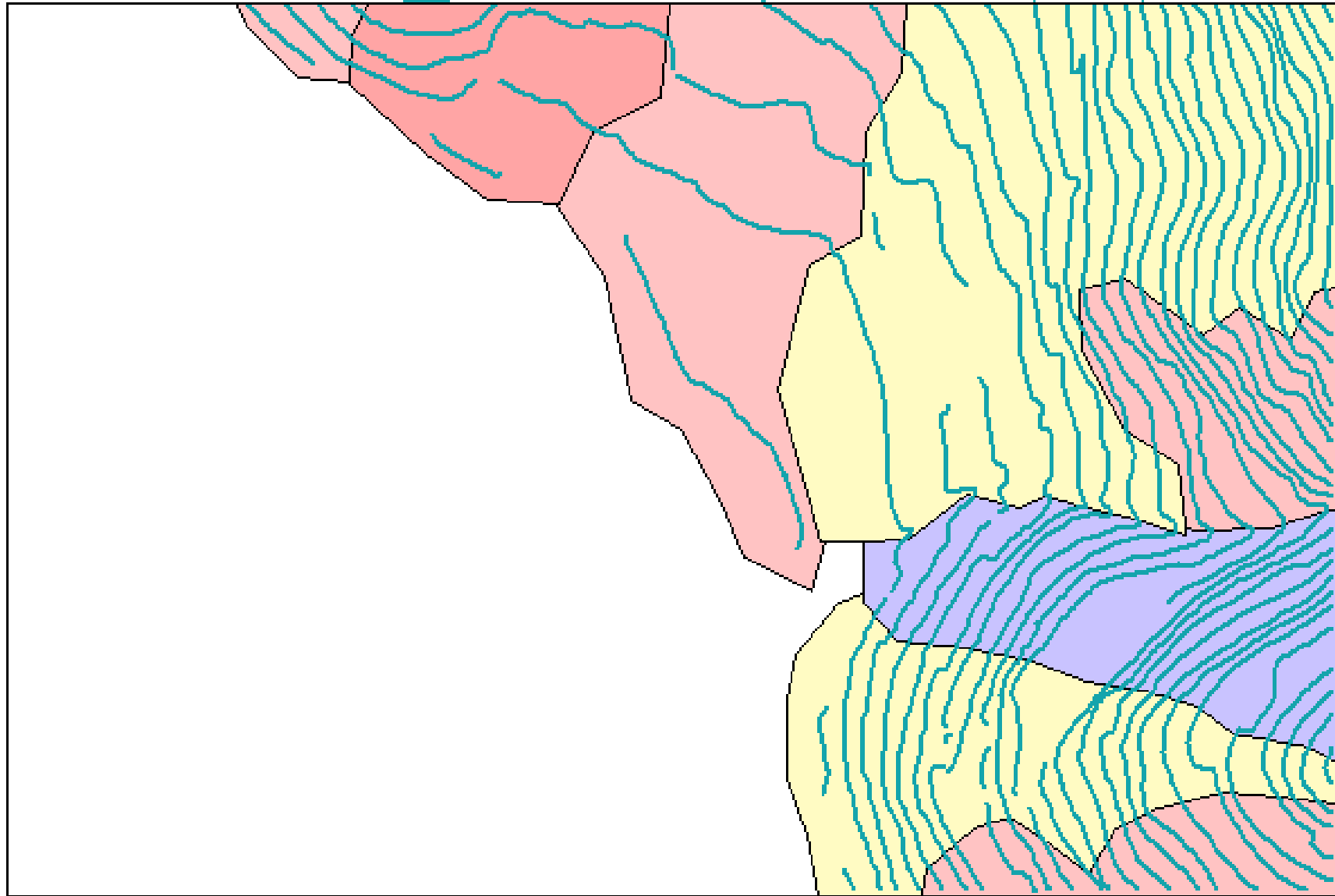




## Carta delle pendenze: analisi ed elaborazione



# Carta delle esposizioni: analisi ed elaborazione

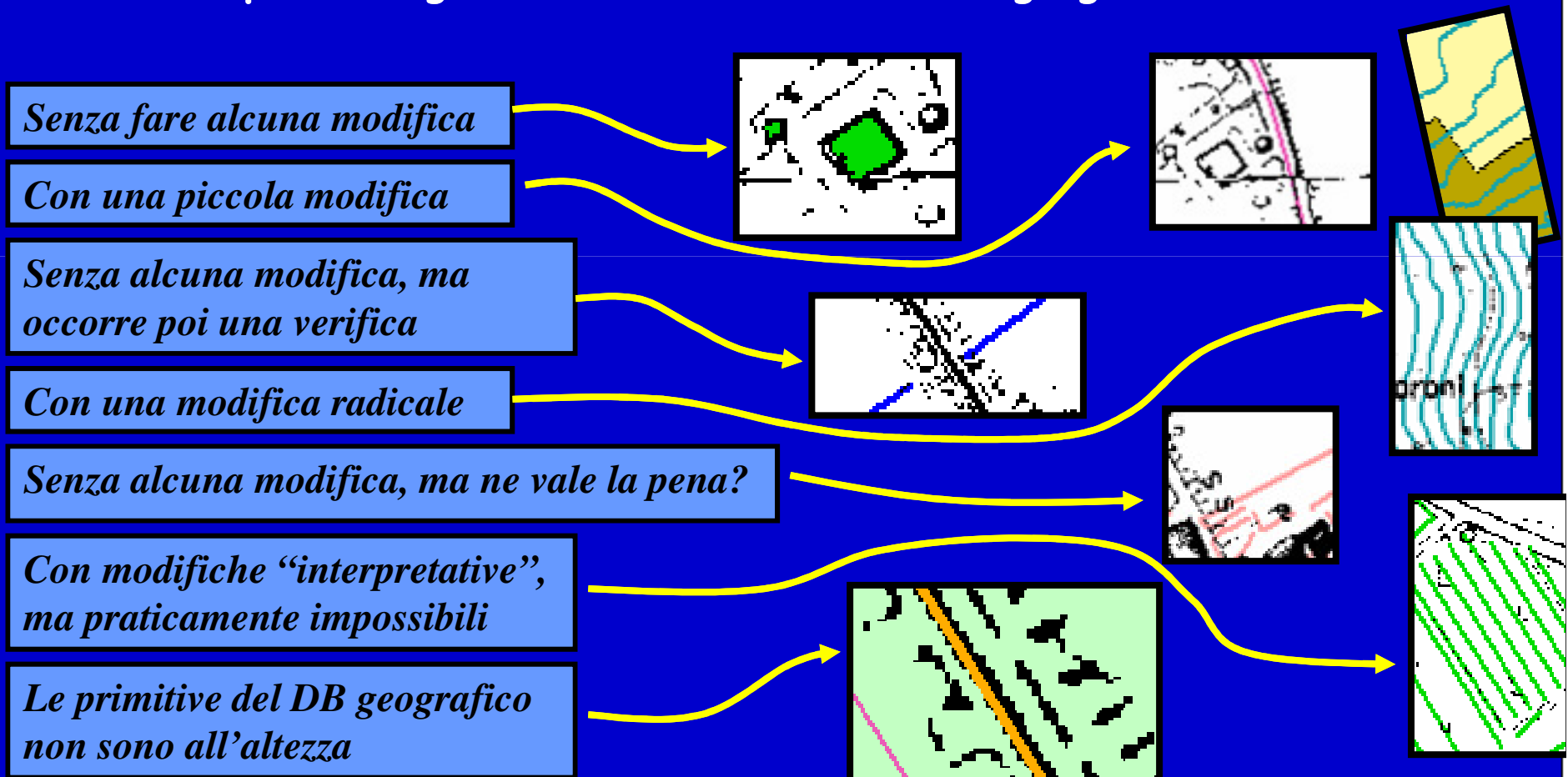


## Le barbette: una lezione di umiltà



## Relazioni tra la rappresentazione della geometria sulla carta e in un DB geografico

Come si trasporta la geometria degli oggetti presenti sulla carta nelle primitive geometriche di base in un DB geografico ?



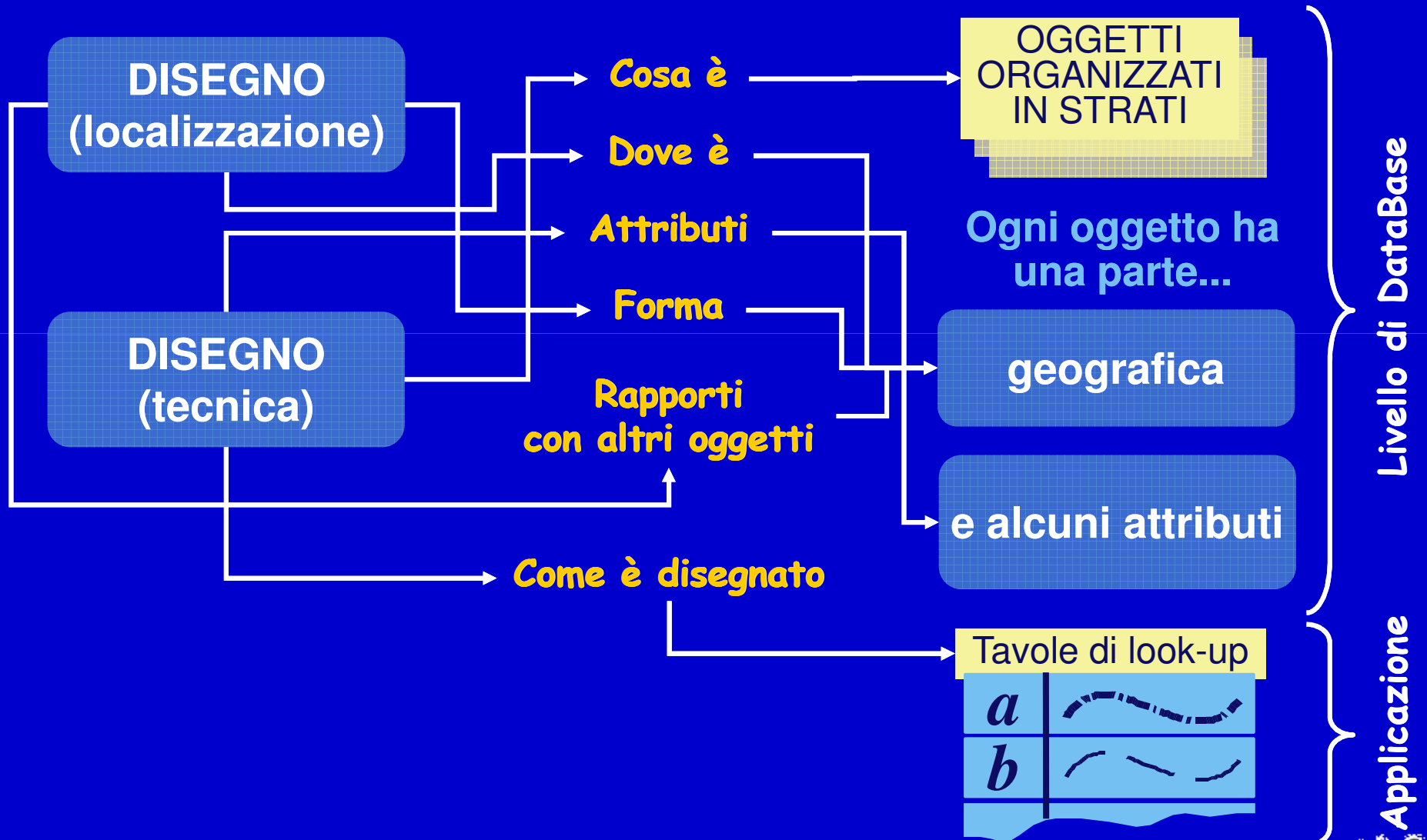
## Dalla carta disegnata ad un Data Base:

- segni da leggere e interpretare (da parte dell'uomo)
- numeri da elaborare (da parte del computer)

**Gli strumenti della carta**

**Informazione contenuta in una carta**

**Gli strumenti GIS**



# Sistemi Informativi Territoriali

**Paolo Mogorovich**

<https://mog.labcd.unipi.it/>  
[paolo.mogorovich@gmail.com](mailto:paolo.mogorovich@gmail.com)