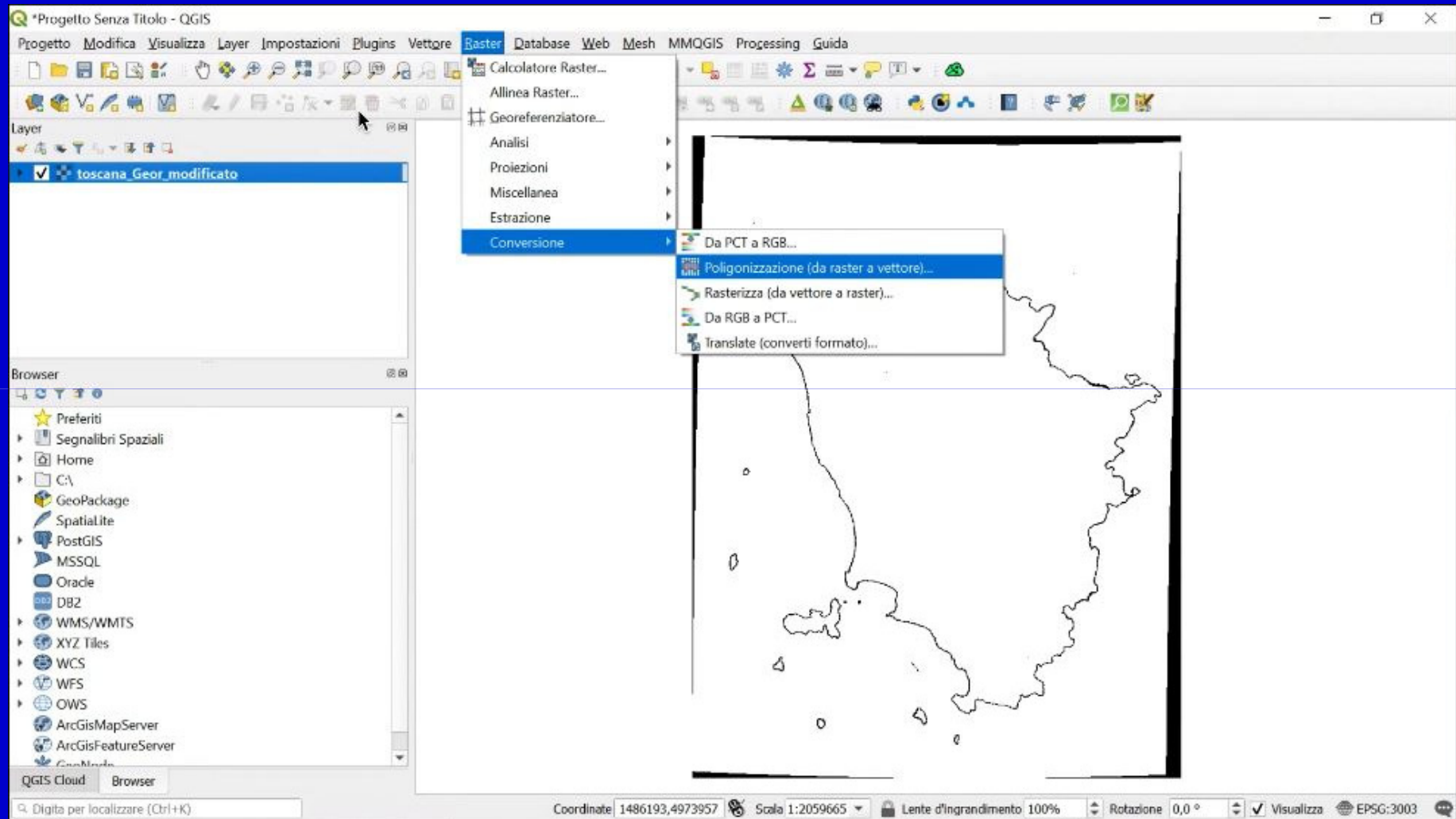


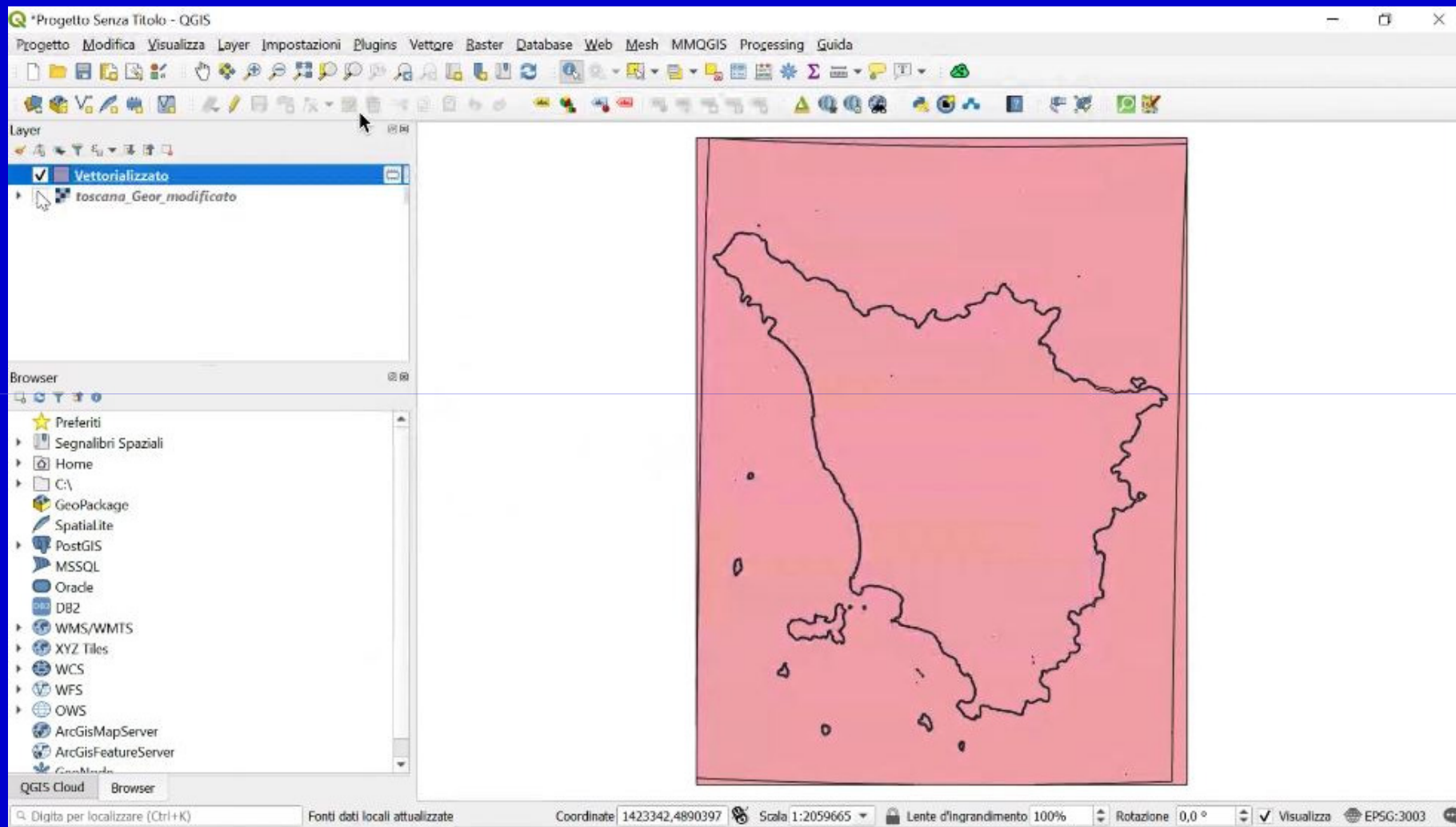
Sistemi Informativi Territoriali

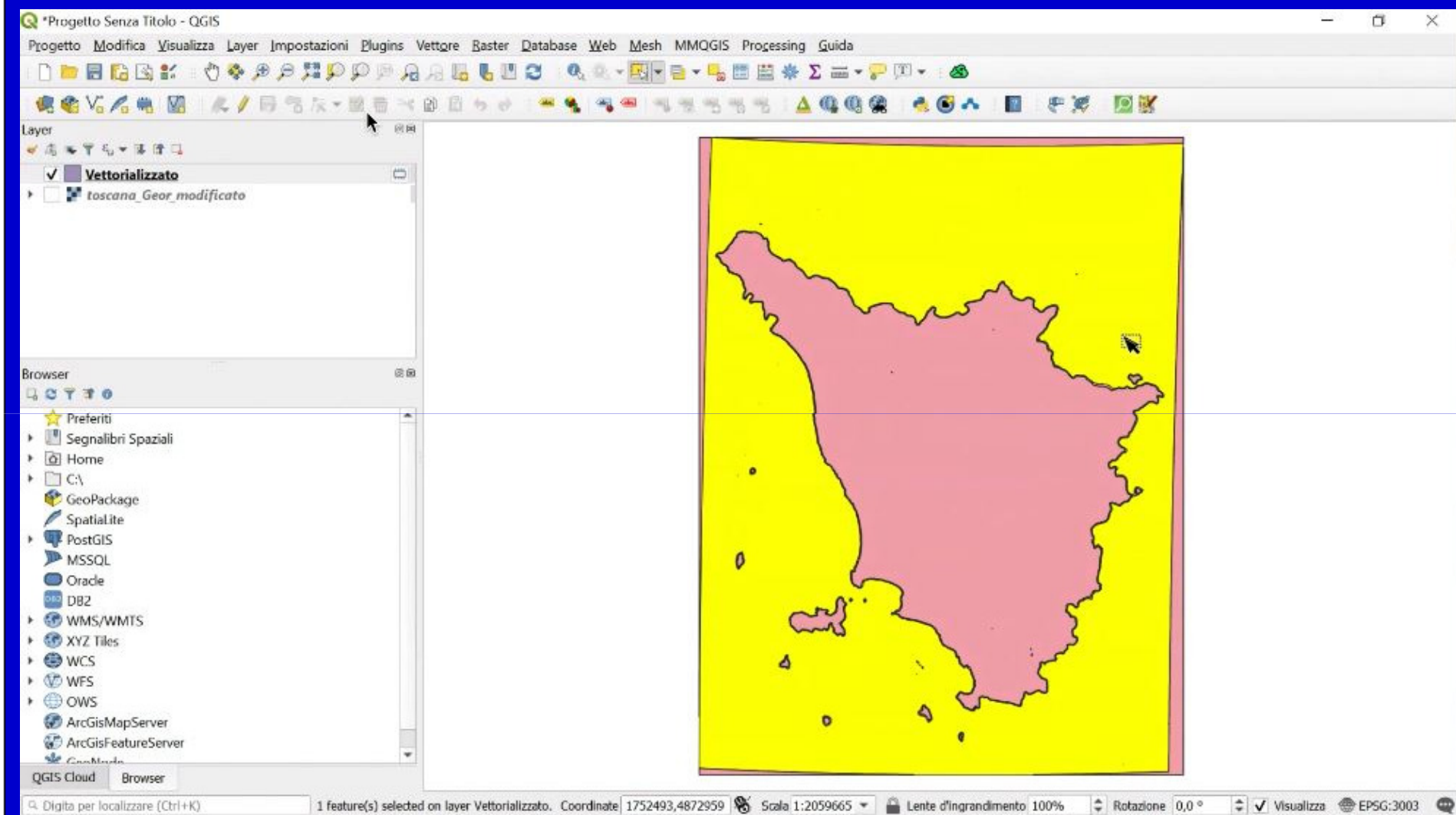
Trasformazione Raster-Vettoriale.

Massimiliano Grava
<https://mog.labcd.unipi.it/>
massimiliano.grava@unipi.it

Trasformazione Raster-Vector







Progetto Senza Titolo - QGIS

Progetto Modifica Visualizza Layer Impostazioni Plugins Vettore Baster Database Web Mesh MMQGIS Processing Guida

Layer

- ✓ Vettorializzato
- ✓ toscana_Geor_modificato

Vettorializzato = Totale degli elementi: 225, Filtrati: 215, Selezionati: 0

	fid	DN
1	20	0
2	27	1
3	26	0
4	25	1
5	24	0
6	31	1
7	30	0
8	29	1
9	28	1
10	3	0
11	2	0

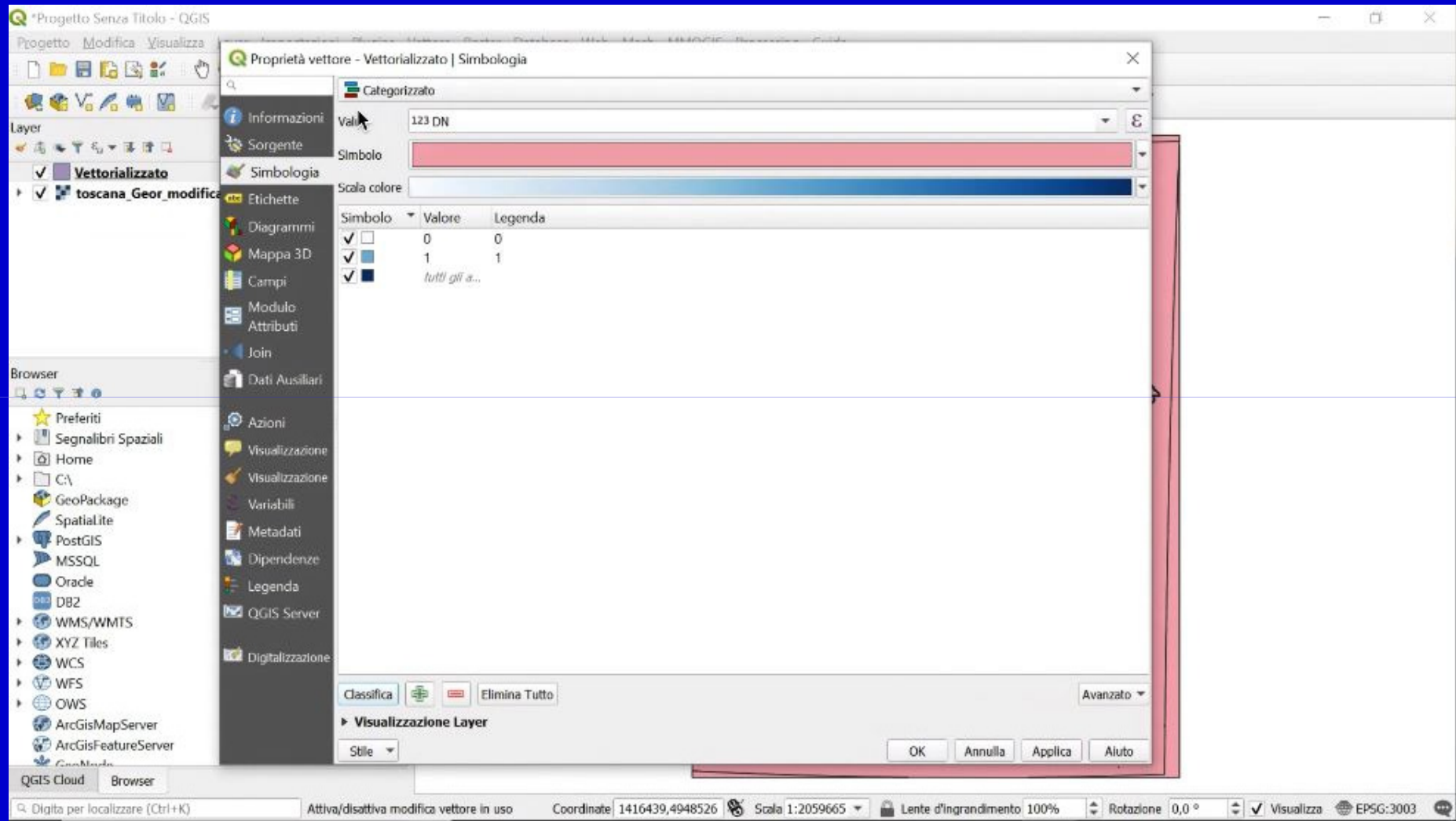
Mostra Tutti gli Elementi

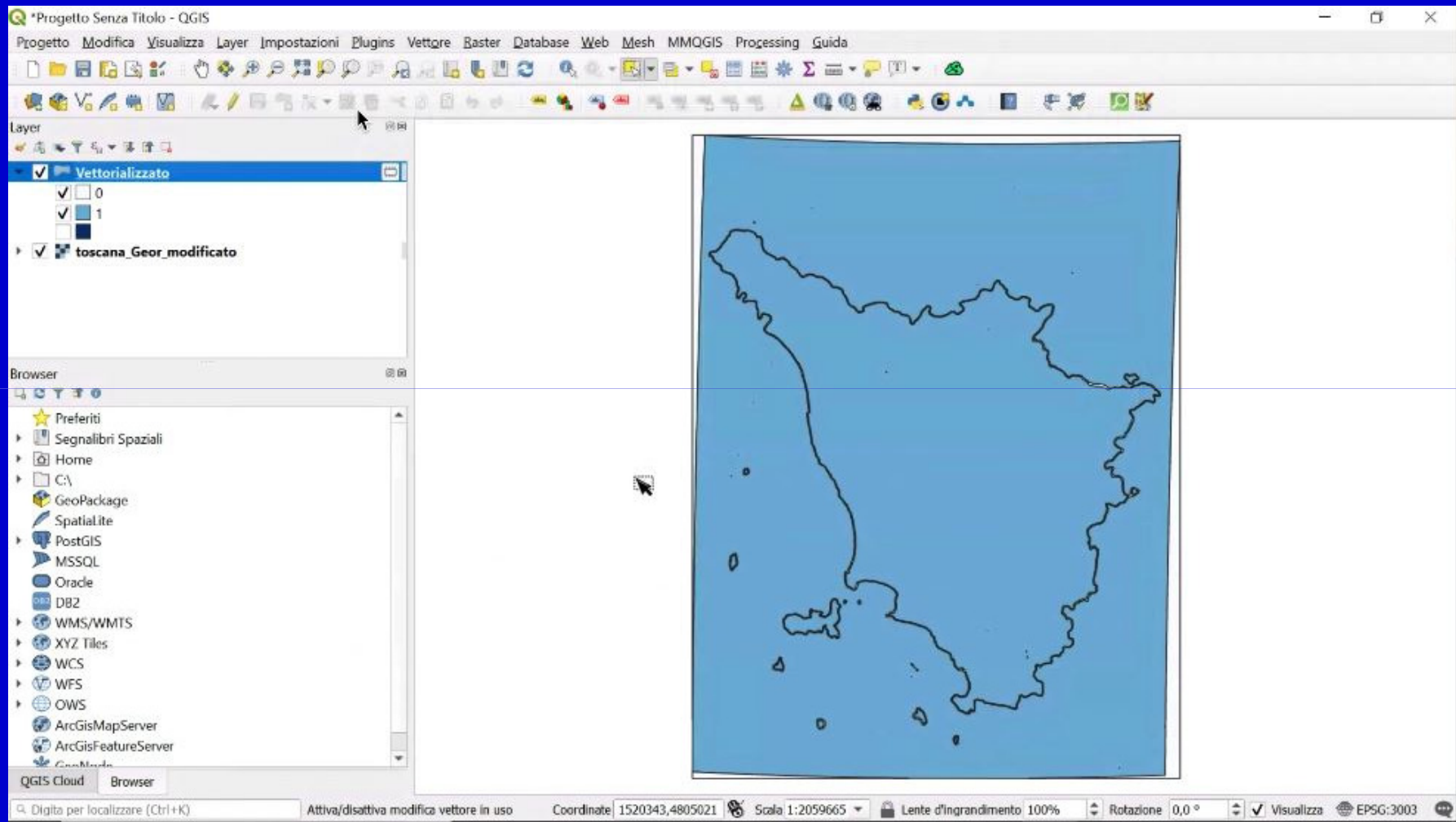
Browser

- ★ Preferiti
- Segnalibri Spaziali
- Home
- C:\
- GeoPackage
- Spatialite
- PostGIS
- MSSQL
- Oracle
- DB2
- WMS/WMTS
- XYZ Tiles
- WCS
- WFS
- OWS
- ArcGisMapServer
- ArcGisFeatureServer
- GeoNode

QGIS Cloud Browser

Attiva/disattiva modifica vettore in uso Coordinate: 1417892,4943439 Scala: 1:2059665 Lente d'ingrandimento: 100% Rotazione: 0,0° Visualizza EPSG:3003





*Progetto Senza Titolo - QGIS

Progetto Modifica Visualizza Layer Impostazioni Plugins Vettore Raster Database Web Mesh MMQGIS Processing Guida

Layer

Vettorizzato :: Totale degli elementi: 220, Filtrati: 220, Selezionati: 1

	fid	DN	nome
1	2	0	NULL
2	3	0	NULL
3	4	0	NULL
4	5	1	NULL
5	6	0	NULL
6	7	0	NULL
7	8	0	NULL
8	9	0	NULL
9	10	0	NULL
10	11	1	NULL
11	12	1	NULL

Browse

Mostra Tutti gli Elementi

XYZ Tiles

WCS

WFS

OWS

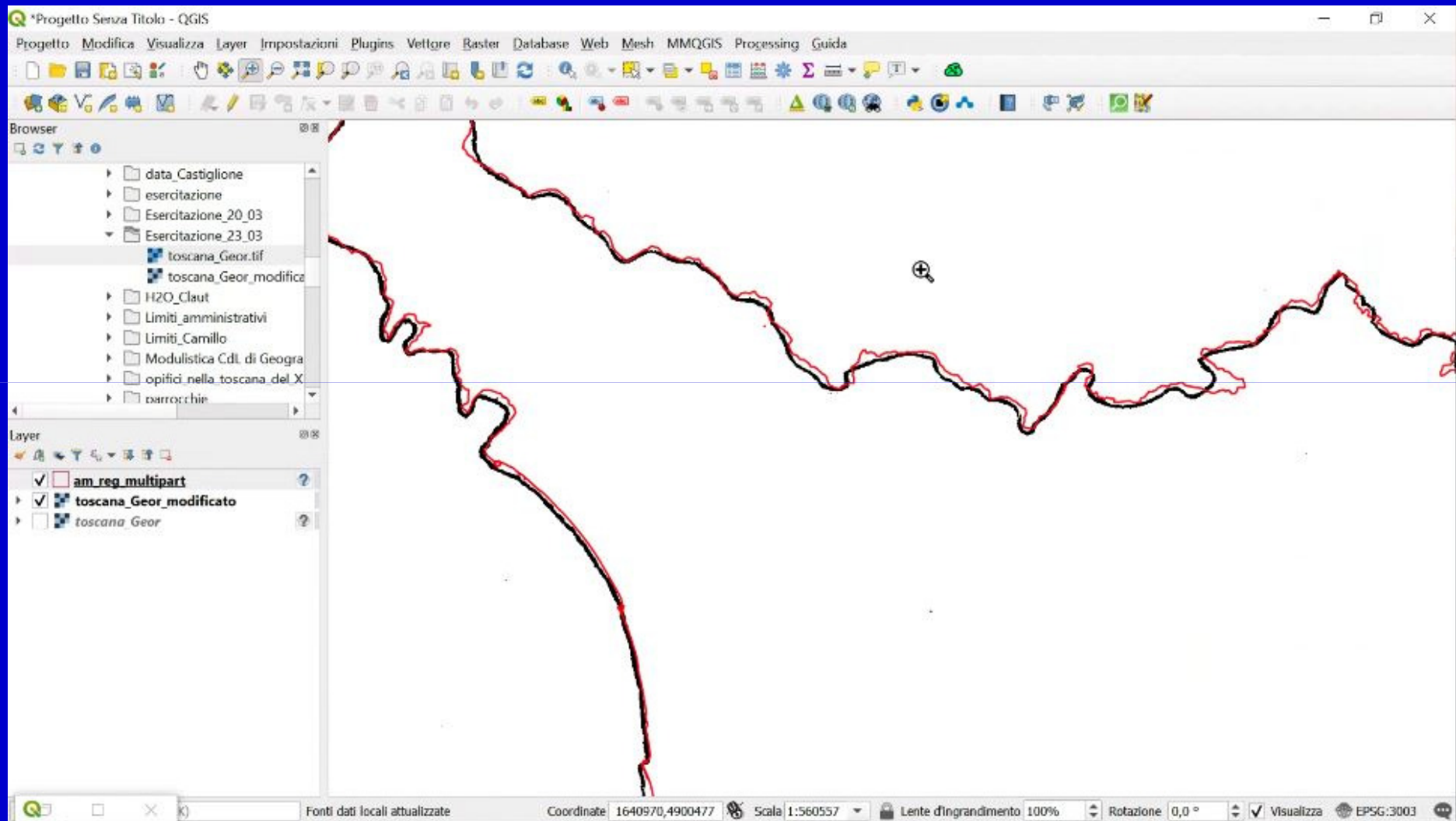
ArcGisMapServer

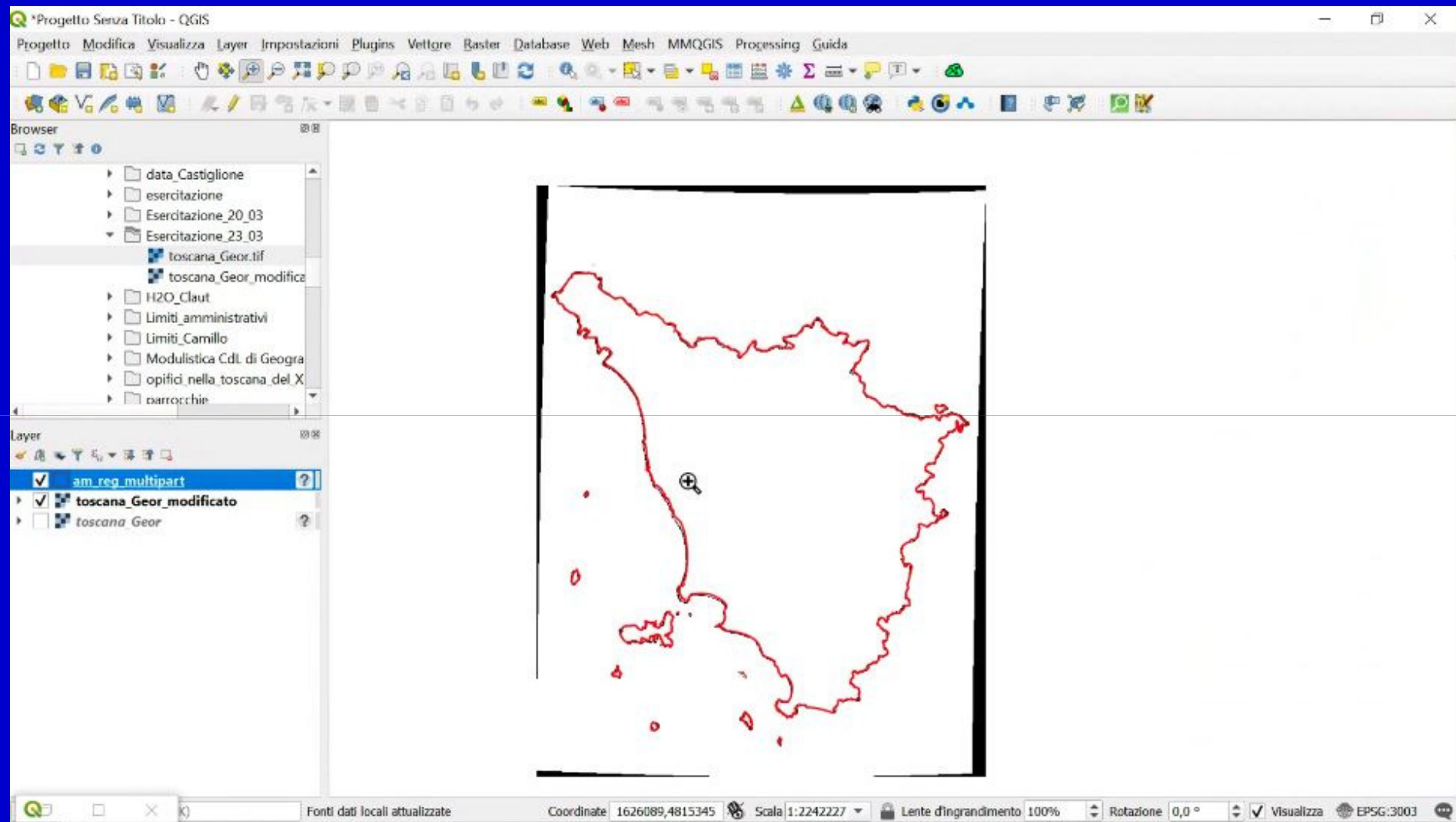
ArcGisFeatureServer

QGIS Cloud

Browser

1 feature(s) selected on layer Vettorizzato. Coordinate: 1432788,4739627 Scala: 1:2059665 Lente d'ingrandimento: 100% Rotazione: 0,0° Visualizza EPSG:3003





Sistemi Informativi Territoriali

Trasformazione Raster-Vettoriale.

Massimiliano Grava
<https://mog.labcd.unipi.it/>
massimiliano.grava@unipi.it