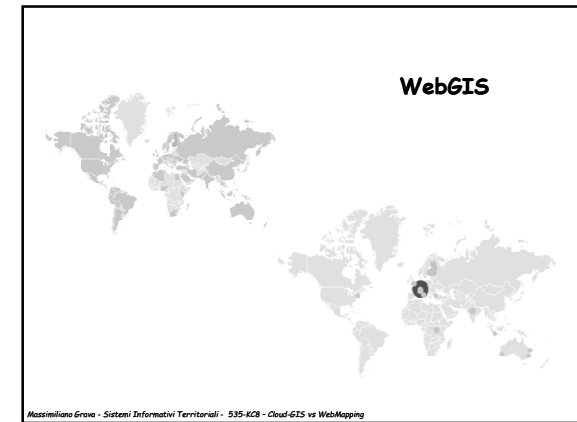


Sistemi Informativi Territoriali

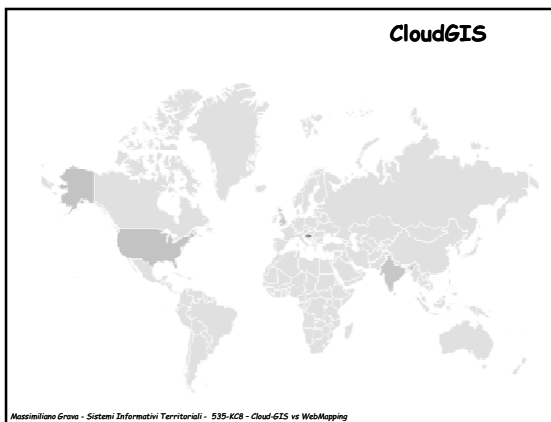
Cloud-GIS vs WebMapping

Massimiliano Grava
<https://mog.labcd.unipi.it/>
massimiliano.grava@unipi.it

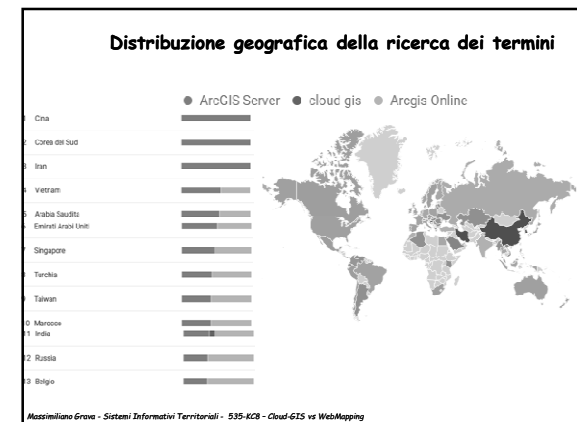
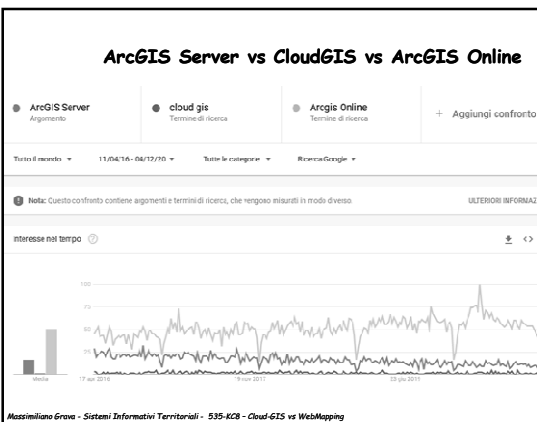
Massimiliano Grava - Sistemi Informativi Territoriali - 535-K28 - Cloud-GIS vs WebMapping



Massimiliano Grava - Sistemi Informativi Territoriali - 535-K28 - Cloud-GIS vs WebMapping



Massimiliano Grava - Sistemi Informativi Territoriali - 535-K28 - Cloud-GIS vs WebMapping



Massimiliano Grava - Sistemi Informativi Territoriali - 535-K28 - Cloud-GIS vs WebMapping

WebGIS vs CloudGIS

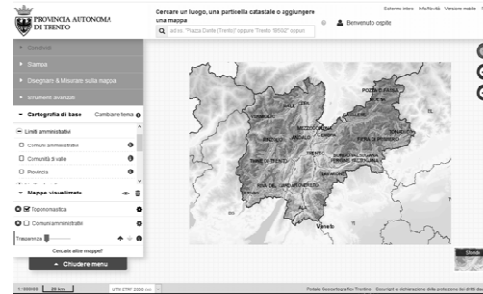
In primo luogo per pubblicare i geodati online tramite WebGIS/WebMapping è necessaria un'infrastruttura (tecnologie e metodologie) per la manutenzione, l'aggiornamento e la rigenerazione della SDI (Spatial Data Infrastructure) con evidenti costi di gestione. In secondo luogo, l'installazione di queste applicazioni (Web Server e Map Server) fino a pochi anni fa era piuttosto complicata. I primi software spesso non avevano nemmeno un'interfaccia grafica ed erano quindi disponibili per pochi esperti.

Confrontando i servizi Cloud GIS con quelli di WebGIS, è evidente che i primi sono utilizzati da chi non ha bisogno di mantenere online molte delle caratteristiche e dei comportamenti di GIS Desktop (query). Il limite maggiore di questi servizi è proprio la loro rigidità, mentre i WebGIS, adottati fondamentalmente nelle pubbliche amministrazioni, sono ampiamente utilizzati come sistemi per la distribuzione dei dati (tramite i servizi WMS, WFS e WCS). Insomma, vengono utilizzati come "contenitori" con architetture flessibili (a differenza dei servizi Cloud) per un numero elevato e, soprattutto, non conforme di utenti.

Massimiliano Grava - Sistemi Informativi Territoriali - 535-KCB - Cloud-GIS vs WebMapping

WebGIS

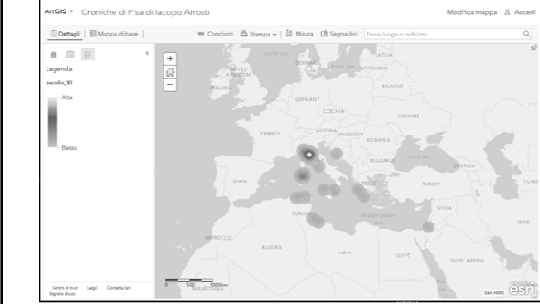
https://webgis.provincia.tn.it/wgt/?lang=it&topic=1&catalogNo des=1.4&bgLayer=sfondo&layers=ammcom,topo&layers_visibilit y=false,true&X=5109381.62&Y=624682.82&zoom=0



Massimiliano Grava - Sistemi Informativi Territoriali - 535-KCB - Cloud-GIS vs WebMapping

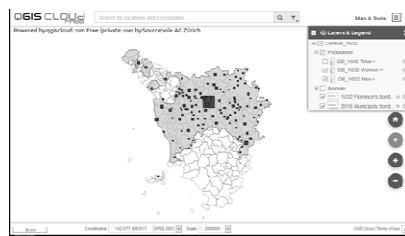
CloudGIS

<https://www.arcgis.com/index.html>



Massimiliano Grava - Sistemi Informativi Territoriali - 535-KCB - Cloud-GIS vs WebMapping

<https://maphub.net>
<https://qgiscloud.com/>



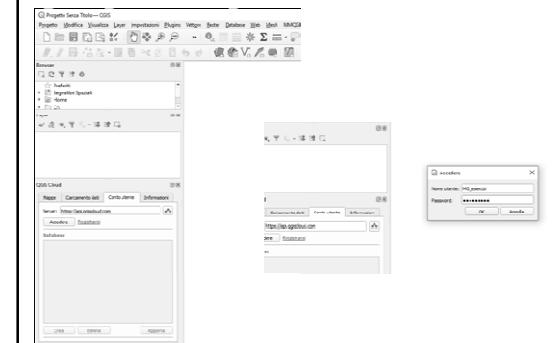
https://qgiscloud.com/GravaMas/Census_1632/?bl=dl=DB_1632%20Total%2C DB_1632%20Women%2CDB_1632%20Men%2CDB_1632%20Cows% 2CDB_1632%20Beasts%20of%20burden%2CDB_1632%20Sheeps%2C16 32%20Florence%27s%20borders%2C2016%20Municipaly%20borders%20of%20 Tuscany&t=Census_1632&e=1414478%2C4679812%2C1922478%2C4927991

Massimiliano Grava - Sistemi Informativi Territoriali - 535-KCB - Cloud-GIS vs WebMapping

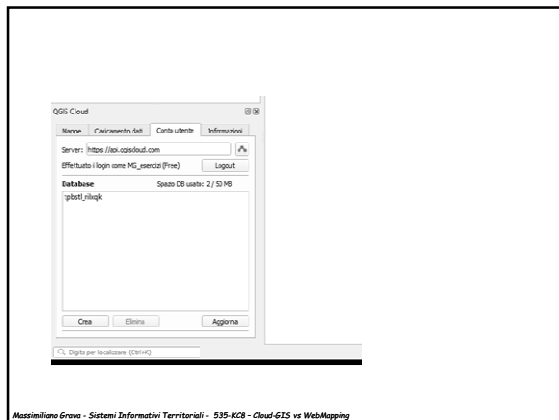
QGIS Cloud Plugin



Massimiliano Grava - Sistemi Informativi Territoriali - 535-KCB - Cloud-GIS vs WebMapping



Massimiliano Grava - Sistemi Informativi Territoriali - 535-KCB - Cloud-GIS vs WebMapping



Massimiliano Grava - Sistemi Informativi Territoriali - 535-KC8 - Cloud-GIS vs WebMapping

Sistemi Informativi Territoriali

Cloud-GIS vs WebMapping

Massimiliano Grava
<https://mog.labcd.unipi.it/>
massimiliano.grava@unipi.it

Massimiliano Grava - Sistemi Informativi Territoriali - 535-KC8 - Cloud-GIS vs WebMapping