

Sistemi Informativi Territoriali

Cloud-GIS vs WebMapping

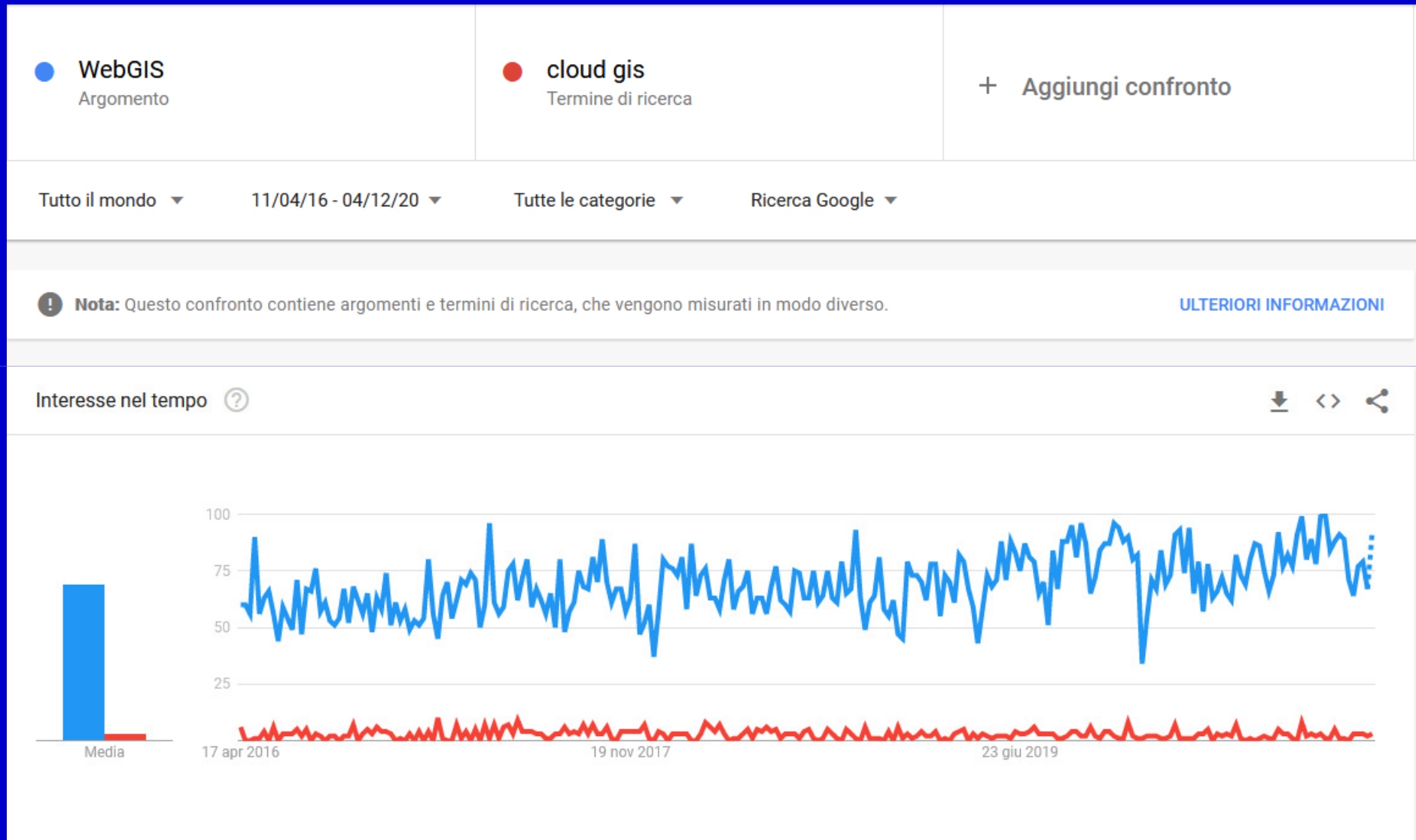
Massimiliano Grava

<https://mog.labcd.unipi.it/>

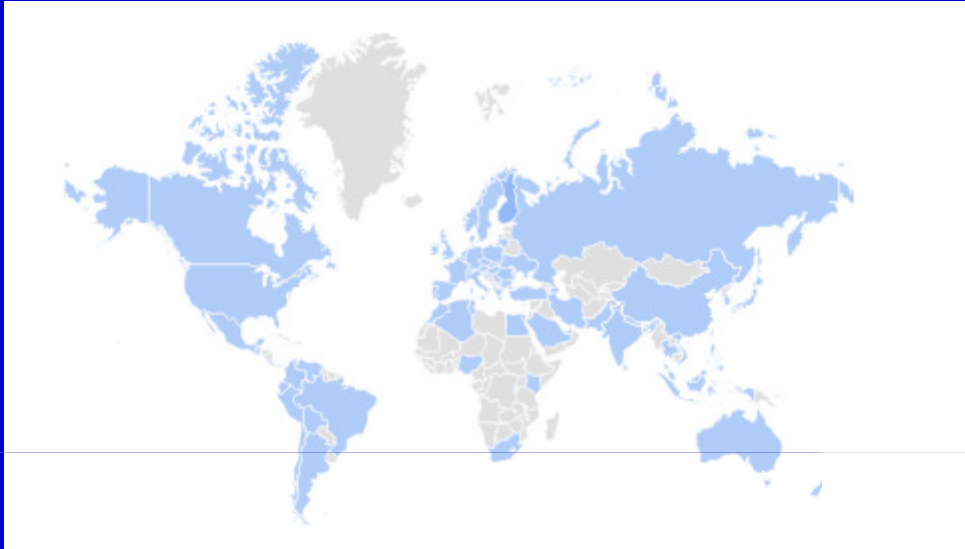
massimiliano.grava@unipi.it

Google Trends

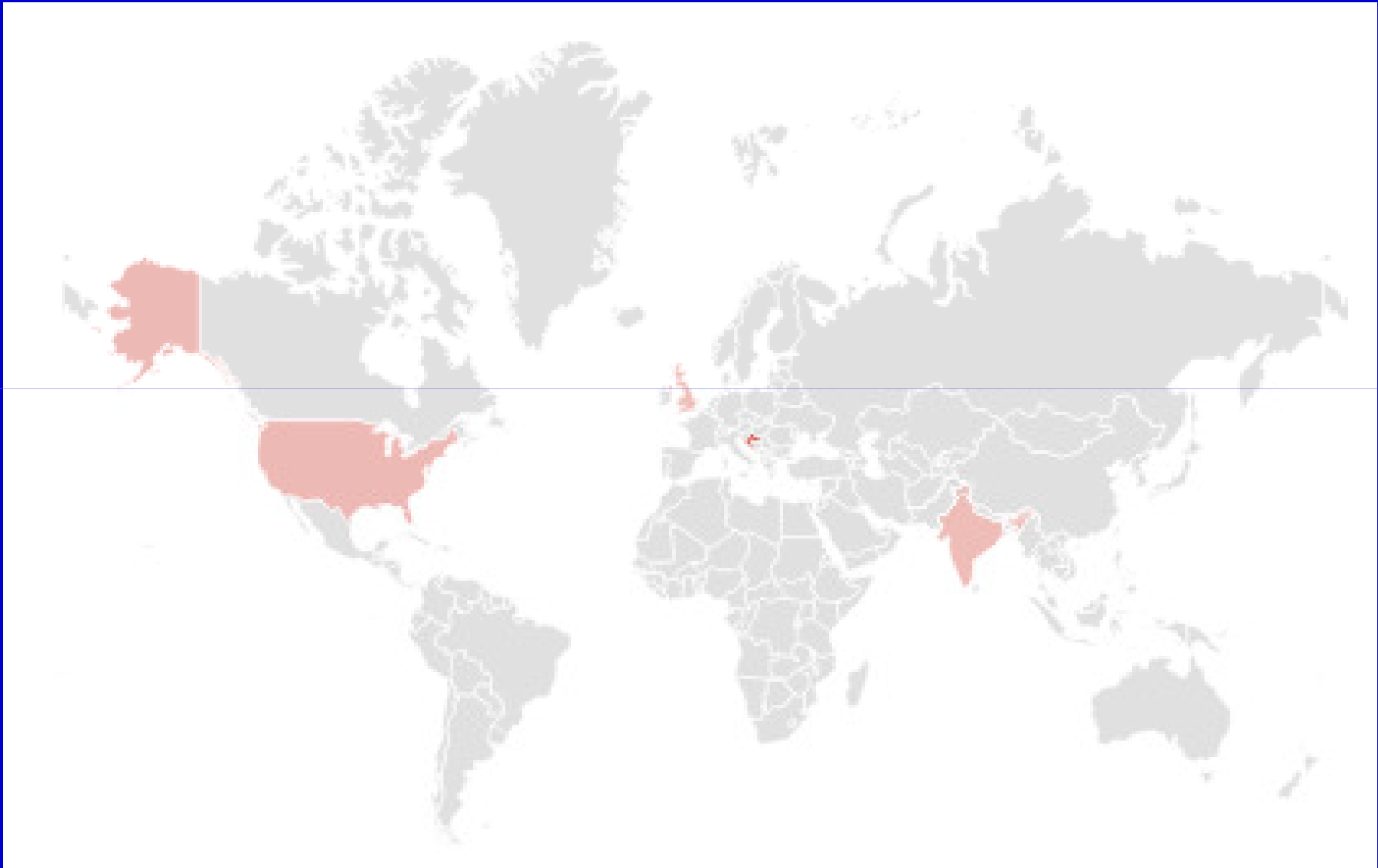
Frequenza di ricerca dei termini WebGIS vs CloudGIS



WebGIS



CloudGIS



ArcGIS Server vs CloudGIS vs ArcGIS Online

● ArcGIS Server
Argomento

● cloud gis
Termine di ricerca

● Arcgis Online
Termine di ricerca

+ Aggiungi confronto

Tutto il mondo ▼

11/04/16 - 04/12/20 ▼

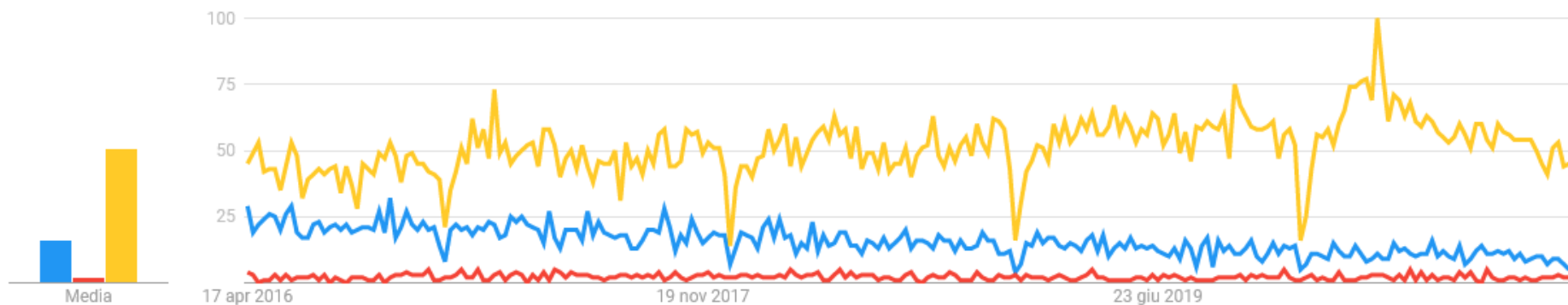
Tutte le categorie ▼

Ricerca Google ▼

! **Nota:** Questo confronto contiene argomenti e termini di ricerca, che vengono misurati in modo diverso.

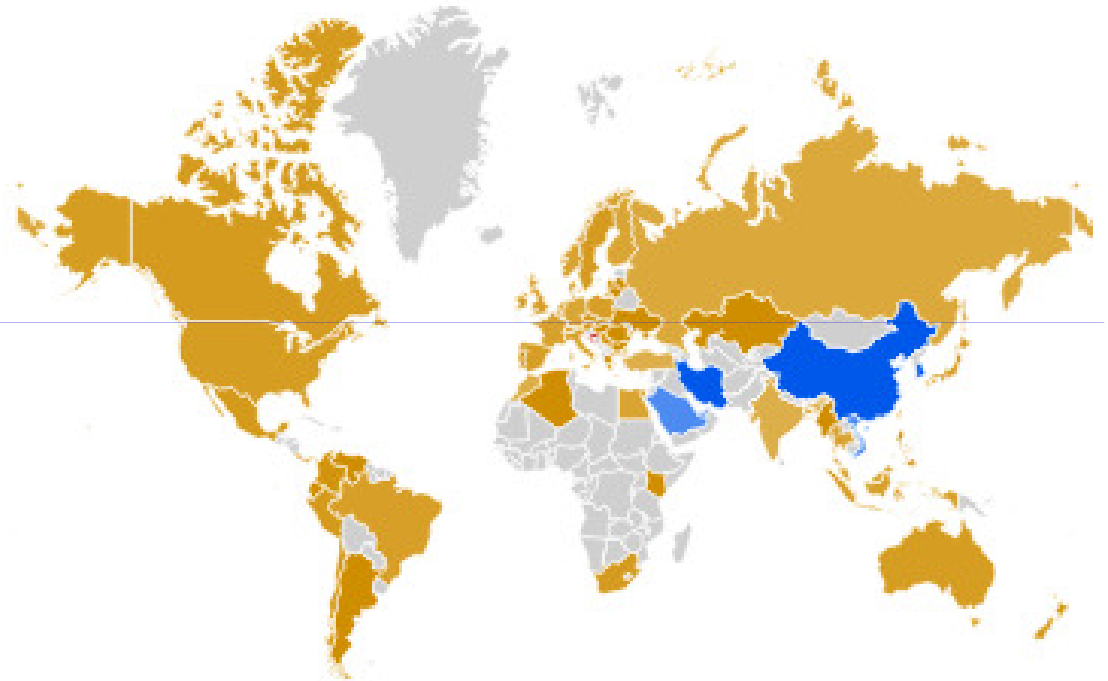
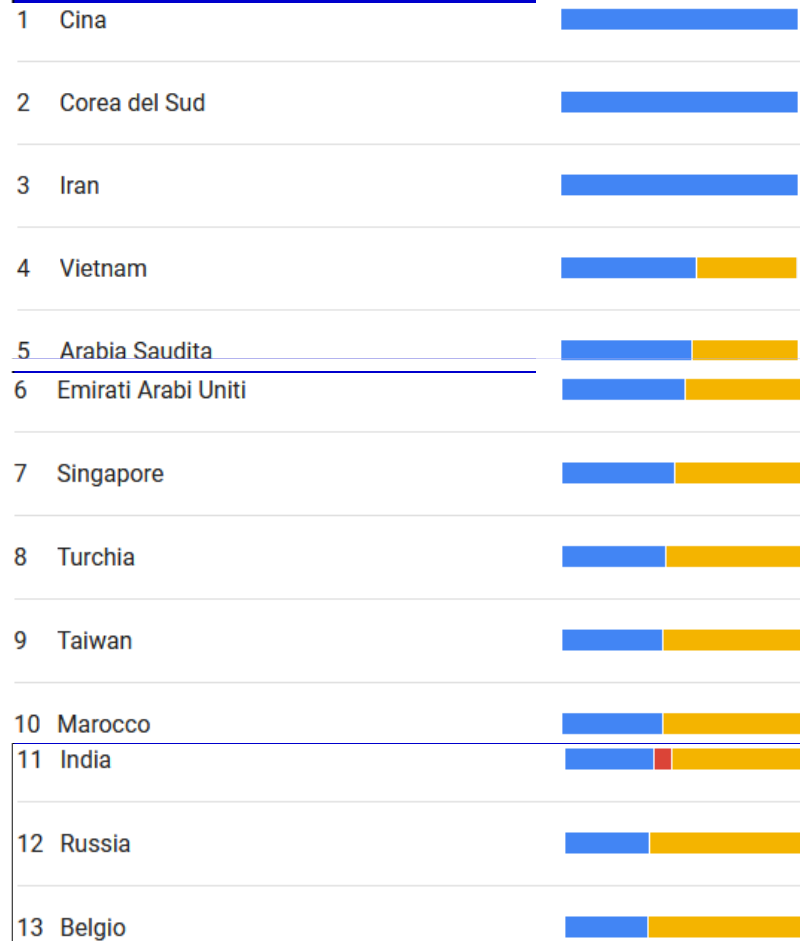
[ULTERIORI INFORMAZIONI](#)

Interesse nel tempo ?



Distribuzione geografica della ricerca dei termini

● ArcGIS Server ● cloud gis ● Arcgis Online



WebGIS vs CloudGIS

In primo luogo per pubblicare i geodati online tramite WebGIS/WebMapping è necessaria un'infrastruttura (tecnologie e metodologie) per la manutenzione, l'aggiornamento e la rigenerazione della SDI (Spatial Data Infrastructure) con evidenti costi di gestione. In secondo luogo, l'installazione di queste applicazioni (Web Server e Map Server) fino a pochi anni fa era piuttosto complicata. I primi software spesso non avevano nemmeno un'interfaccia grafica ed erano quindi disponibili per pochi esperti.

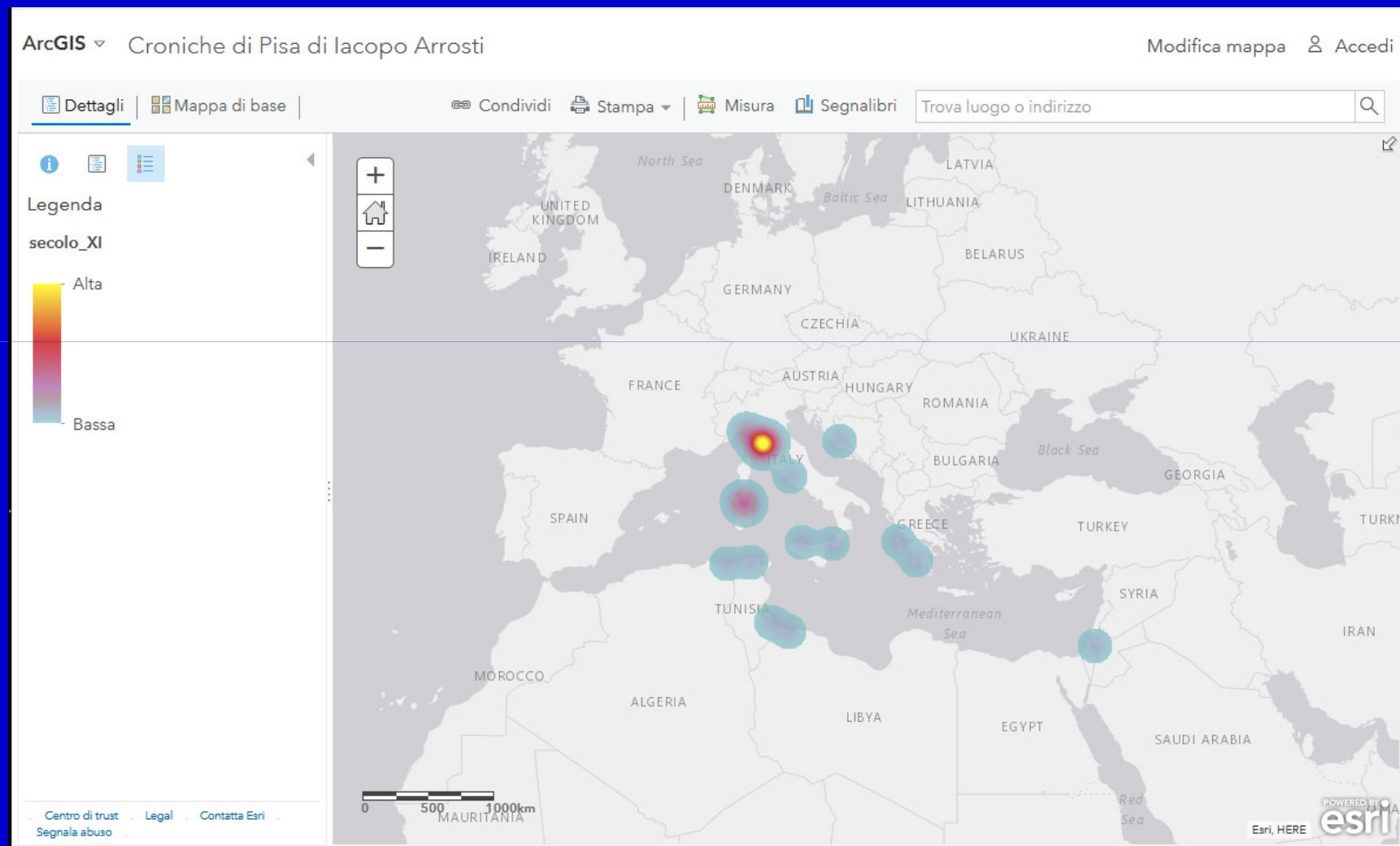
Confrontando i servizi Cloud GIS con quelli di WebGIS, è evidente che i primi sono utilizzati da chi non ha bisogno di mantenere online molte delle caratteristiche e dei comportamenti di GIS Desktop (query). Il limite maggiore di questi servizi è proprio la loro rigidità, mentre i WebGIS, adottati fondamentalmente nelle pubbliche amministrazioni, sono ampiamente utilizzati come sistemi per la distribuzione dei dati (tramite i servizi WMS, WFS e WCS); Insomma, vengono utilizzati come "contenitori" con architetture flessibili (a differenza dei servizi Cloud) per un numero elevato e, soprattutto, non conforme di utenti.

WebGIS

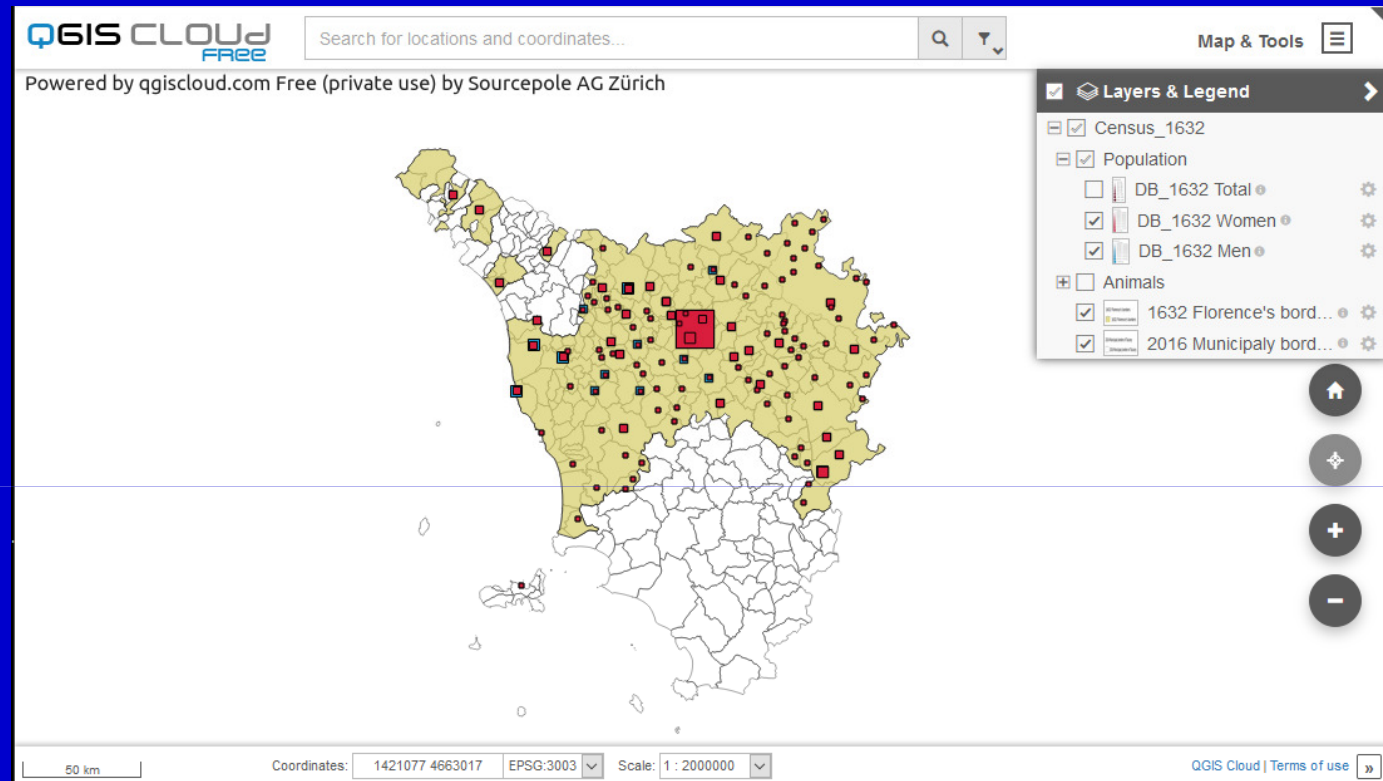
https://webgis.provincia.tn.it/wgt/?lang=it&topic=1&catalogNo=des=1,4&bgLayer=sfondo&layers=ammcom,topo&layers_visibilita=y=false,true&X=5109381.62&Y=624682.82&zoom=0

The screenshot shows the WebGIS interface for the Province of Trento. The top left features the logo of the Provincia Autonoma di Trento. The top right contains navigation links: Schermo intero, Info/Novità, and Versione mobile. A search bar is present with the text "Cercare un luogo, una particella catastale o aggiungere una mappa" and a placeholder "ad es. 'Piazza Dante (Trento)' oppure 'Trento 1950/2' oppure". A user greeting "Benvenuto ospite" is visible. The main map area displays a topographic map of the province with various municipalities labeled, including MALE, CLES, POZZA DI FASSA, MOENA, VERMIGLIO, CAVALESE, MEZZOCORONA, PINZOLO, ANDALO, CEMBRA, TONADICO, TIONE DI TRENTO, TRENTO, FIERA DI PRIMIERO, BORGO VALSUGANA, PERGINE VALSUGANA, LAVARONE, RIVA DEL GARDAROVERETO, STORO, ALA, and ALA. The map is overlaid with a grid. On the left, a sidebar menu is open, showing options like "Condividi", "Stampa", "Disegnare & Misurare sulla mappa", "Strumenti avanzati", "Cartografia di base", "Limiti amministrativi", "Comuni amministrativi", "Comunità di valle", "Provincia", "Mappe visualizzate", "Toponomastica", and "Comuni amministrativi". The bottom of the interface shows a scale bar (1:1000000, 20 km), a coordinate system selector (UTM ETRF 2000 (m)), and a copyright notice: "Portale Geocartografico Trentino Copyright e dichiarazione della protezione dei diritti d'autore".

<https://www.arcgis.com/index.html>

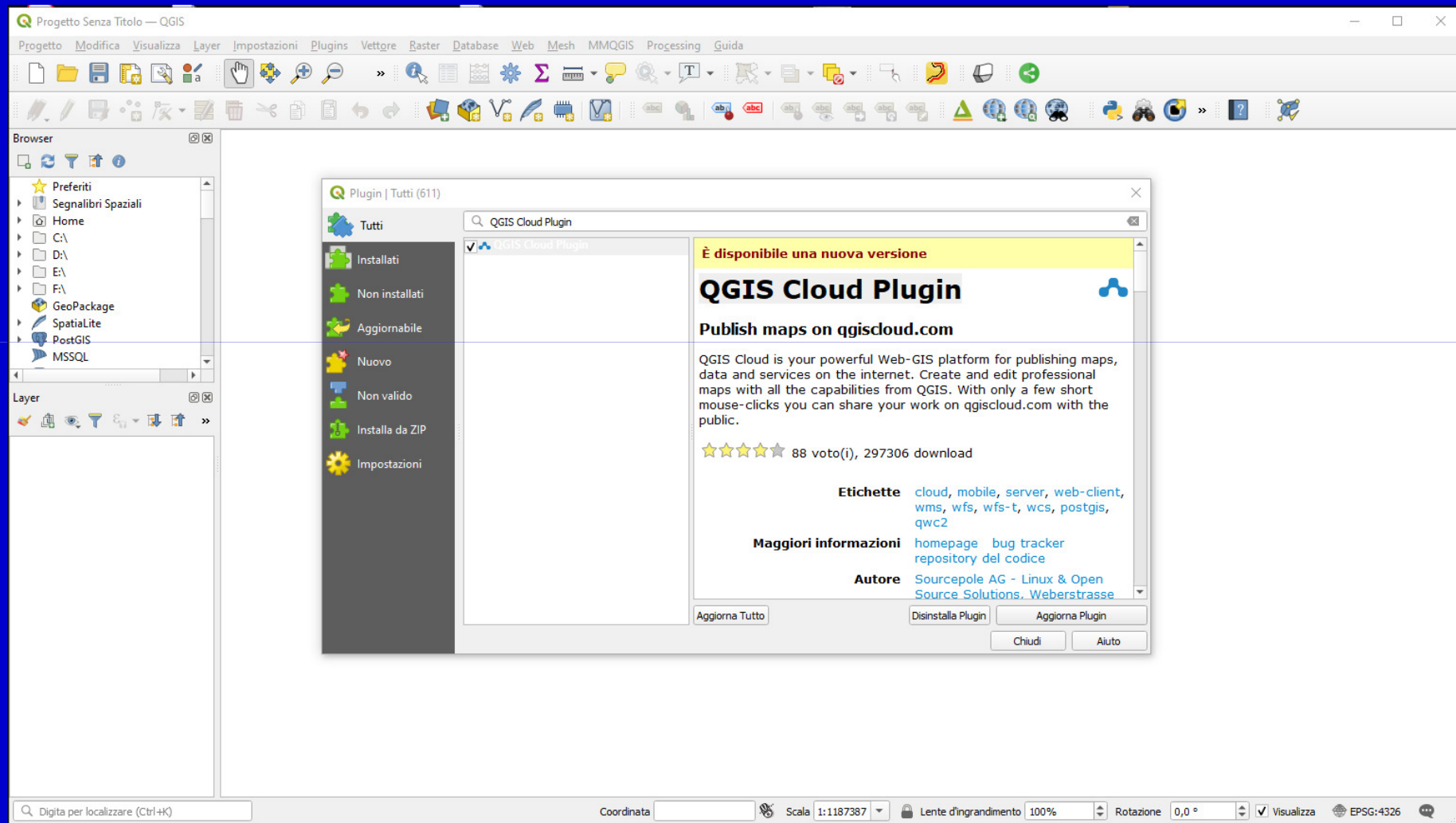


<https://maphub.net>
<https://qgiscloud.com/>



https://qgiscloud.com/GravaMas/Census_1632/?bl=&l=DB_1632%20Total!%2CDB_1632%20%20Women!%2CDB_1632%20%20Men!%2CDB_1632%20%20Cows!%2CDB_1632%20Beasts%20of%20burden!%2CDB_1632%20%20Sheeps!%2C1632%20Florence%27s%20borders%2C2016%20Municipaly%20borders%20of%20Tuscany&t=Census_1632&e=1414478%2C4679812%2C1922478%2C4927991

QGIS Cloud Plugin



Progetto Senza Titolo — QGIS

Progetto Modifica Visualizza Layer Impostazioni Plugins Vettore Raster Database Web Mesh MMQGIS

Browser

- Preferiti
- Segnalibri Spaziali
- Home
- C:\

Layer

QGIS Cloud

Mappe Caricamento dati Conto utente Informazioni

Server:

[Registrarsi](#)

Database

Q Digita per localizzare (Ctrl+K)

Caricamento dati Conto utente Informazioni

[Registrarsi](#)

se


Accedere

Nome utente:

Password:

QGIS Cloud

Mappe | Caricamento dati | Conto utente | Informazioni

Server: 

Effettuato il login come MG_esercizi (Free)

Database Spazio DB usato: 2 / 50 MB

tpbstl_rlxqk

Sistemi Informativi Territoriali

Cloud-GIS vs WebMapping

Massimiliano Grava

<https://mog.labcd.unipi.it/>

massimiliano.grava@unipi.it